



**TRIBUNAL DE JUSTIÇA DO ESTADO DO PIAUÍ
SUPERINTENDÊNCIA DE ENGENHARIA E ARQUITETURA**

RELATÓRIO FOTOGRÁFICO – 1ª MEDIÇÃO DO CONTRATO Nº 244/2025

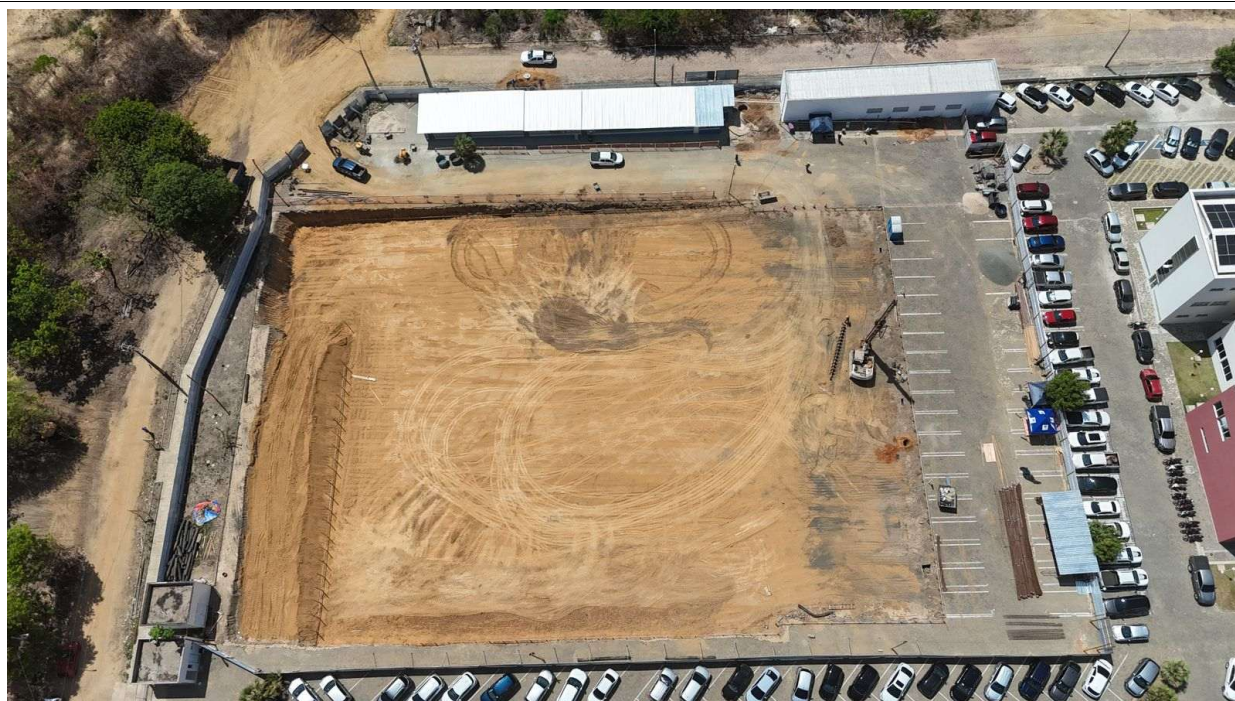


Foto 1 – Vista aérea da Obra.



Foto 2 – Vista aérea da Obra



TRIBUNAL DE JUSTIÇA DO ESTADO DO PIAUÍ SUPERINTENDÊNCIA DE ENGENHARIA E ARQUITETURA



Foto 3 –Placa de obra.



Foto 4 – Canteiro de Obras

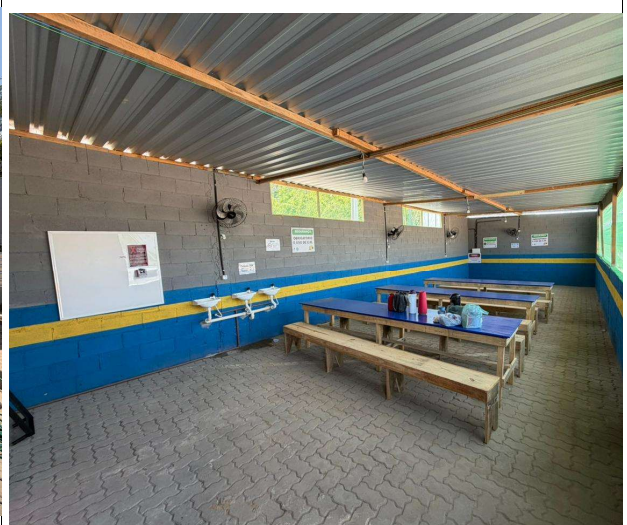


Foto 5 – Refeitório



TRIBUNAL DE JUSTIÇA DO ESTADO DO PIAUÍ
SUPERINTENDÊNCIA DE ENGENHARIA E ARQUITETURA

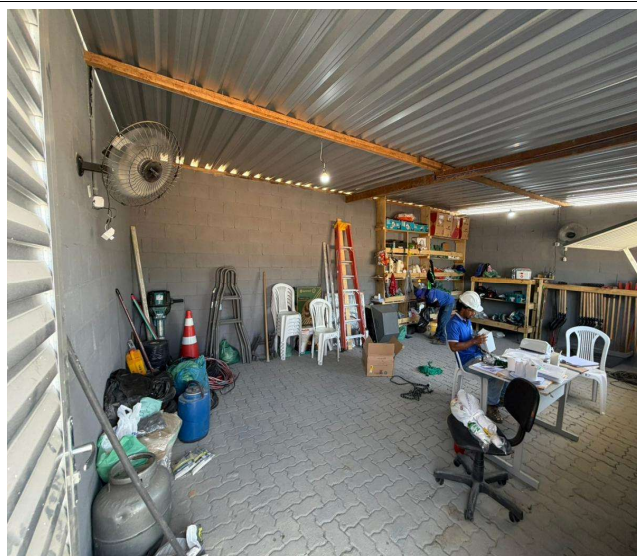


Foto 6 – Almojarifado.

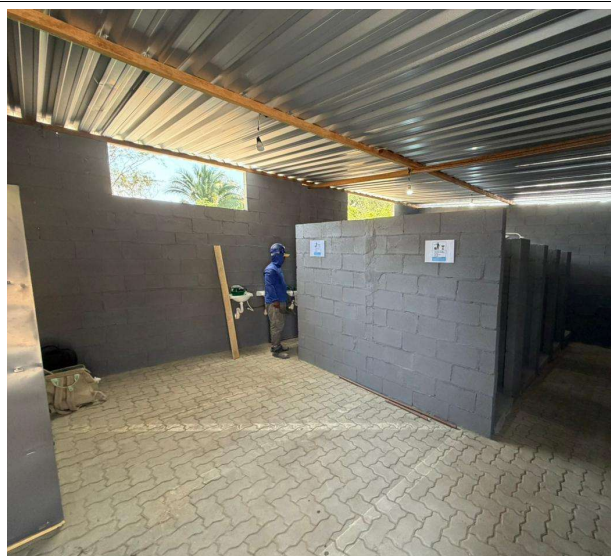


Foto 7 – Banheiro.

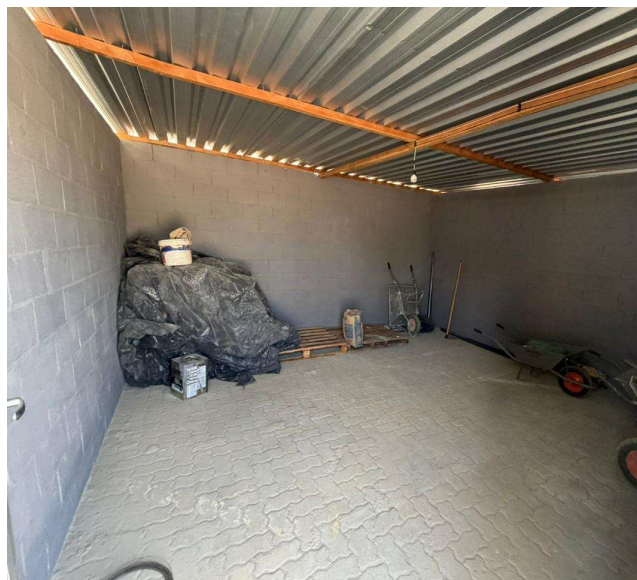


Foto 8 – Depósito de materiais.



Foto 9 – Canteiro de obra.



TRIBUNAL DE JUSTIÇA DO ESTADO DO PIAUÍ
SUPERINTENDÊNCIA DE ENGENHARIA E ARQUITETURA

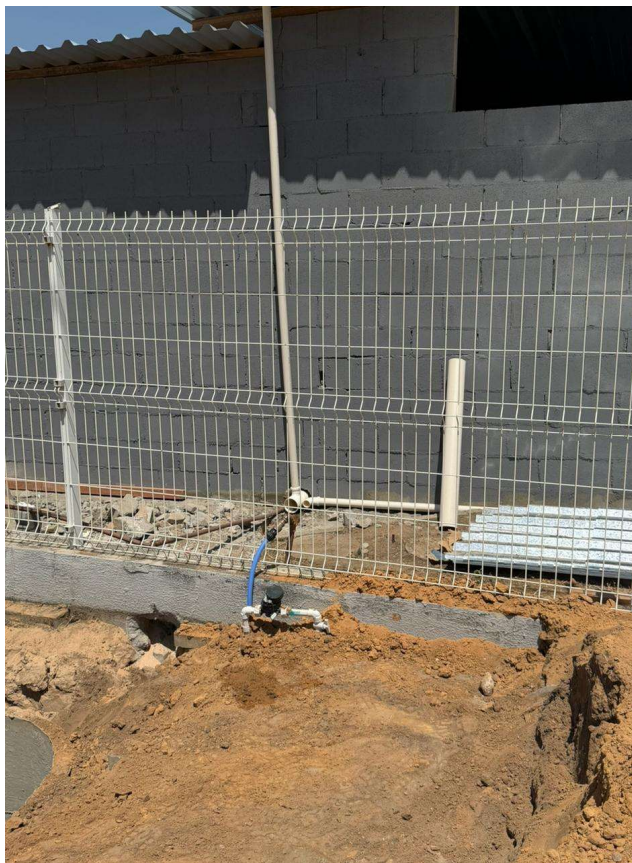


Foto 10 – Instalação provisória de água.



Foto 11– Instalação provisória de energia.



Foto 12– Movimento de terra.



Foto 13– Movimento de terra.



TRIBUNAL DE JUSTIÇA DO ESTADO DO PIAUÍ
SUPERINTENDÊNCIA DE ENGENHARIA E ARQUITETURA



Foto 14– Movimento de terra.