



**TRIBUNAL DE JUSTIÇA DO ESTADO DO PIAUÍ
SUPERINTENDÊNCIA DE ENGENHARIA E ARQUITETURA**

RELATÓRIO FOTOGRÁFICO – CONTRATO Nº 163/2025 – 2ª MEDIÇÃO

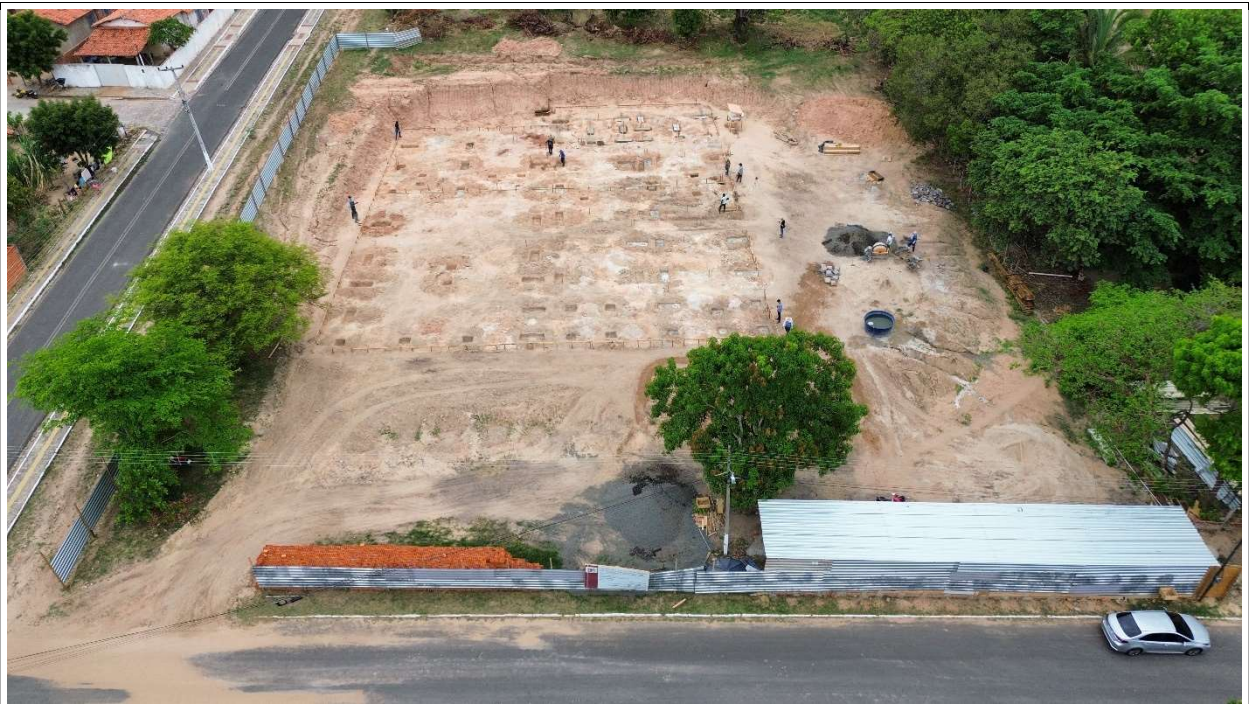


Fig. 1 – Vista aérea da obra em 06/11/2025

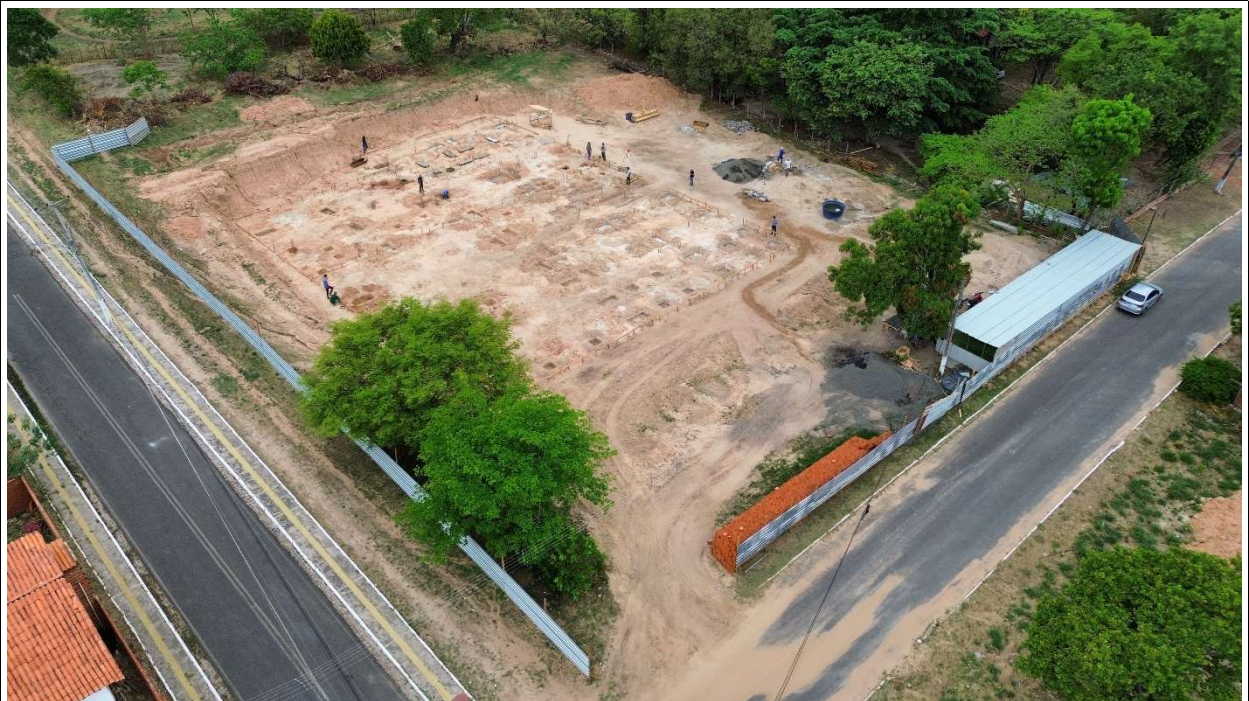


Fig. 2 – Vista aérea da obra em 06/11/2025



**TRIBUNAL DE JUSTIÇA DO ESTADO DO PIAUÍ
SUPERINTENDÊNCIA DE ENGENHARIA E ARQUITETURA**



Fig. 3 – Locação da edificação principal



Fig. 4 – Escavações/regularização do terreno



Fig. 5 – Infraestrutura (fundações da edificação)



Fig. 6 – Concretagem de blocos de coroamento



Fig. 7 – Estacas concretadas (edificação principal)



Fig. 8 – Concretagem de blocos de coroamento



**TRIBUNAL DE JUSTIÇA DO ESTADO DO PIAUÍ
SUPERINTENDÊNCIA DE ENGENHARIA E ARQUITETURA**



Fig. 9 – Concretagem de blocos de coroamento



Fig. 10 – Estruturas de apoio do canteiro



Fig. 11 – Locação da obra/regularização do terreno



Fig. 12 – Infraestrutura (fundações da edificação)