



**TRIBUNAL DE JUSTIÇA DO ESTADO DO PIAUÍ
SUPERINTENDÊNCIA DE ENGENHARIA E ARQUITETURA**

RELATÓRIO FOTOGRÁFICO – 11ª MEDIÇÃO DO CONTRATO Nº 08/2022



Fig. 1 – fachada frontal



Fig. 2 – esquadrias da entrada do Fórum



Fig. 3 – execução do muro de arrimo



Fig. 4 – escavações da cisterna



Fig. 5 – fachada lateral



Fig. 6 – execução de pintura



**TRIBUNAL DE JUSTIÇA DO ESTADO DO PIAUÍ
SUPERINTENDÊNCIA DE ENGENHARIA E ARQUITETURA**



Fig. 7 – execução de pintura e instalações

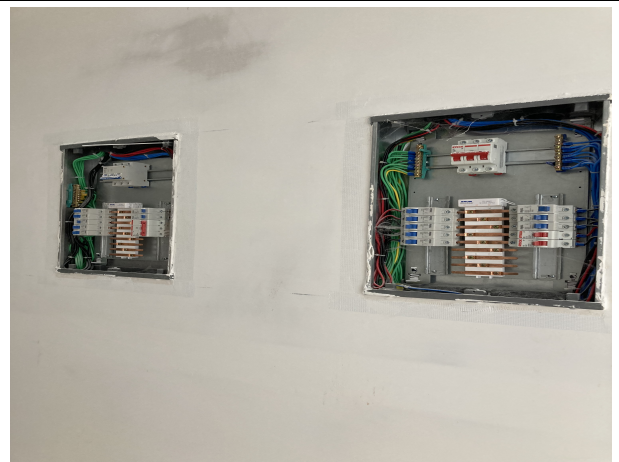


Fig. 8 – execução de instalações elétricas



Fig. 9 – execução de carpete e piso vinílico



Fig. 10 – execução de carpete e esquadrias



Fig. 11 – execução de pavimento intertravado



Fig. 12 – instalação do gradil



**TRIBUNAL DE JUSTIÇA DO ESTADO DO PIAUÍ
SUPERINTENDÊNCIA DE ENGENHARIA E ARQUITETURA**



Fig. 13 – locação da guarita



Fig. 14 – execução de pintura e esquadrias