



**TRIBUNAL DE JUSTIÇA DO ESTADO DO PIAUÍ
SUPERINTENDÊNCIA DE ENGENHARIA E ARQUITETURA**

RELATÓRIO FOTOGRÁFICO – 9ª MEDIÇÃO DO CONTRATO Nº 08/2022



Fig. 1 – fachada frontal



Fig. 2 – entrada do Fórum



Fig. 3 – fachada lateral



Fig. 4 – execução de pavimento intertravado

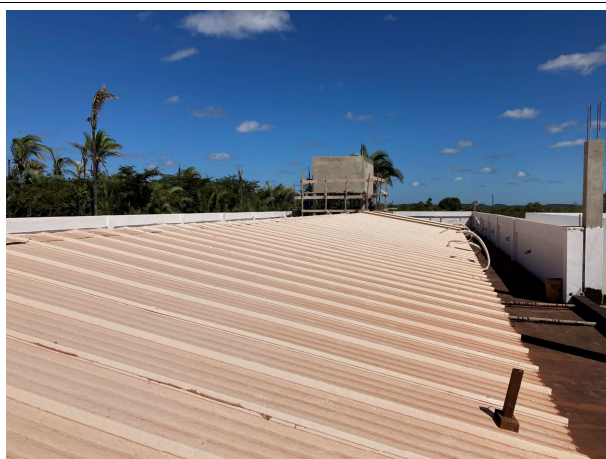


Fig. 5 – execução de telhamento e caixa d' água



Fig. 6 – instalações elétricas e ar condicionado



**TRIBUNAL DE JUSTIÇA DO ESTADO DO PIAUÍ
SUPERINTENDÊNCIA DE ENGENHARIA E ARQUITETURA**



Fig. 7 – instalações elétricas e ar condicionado



Fig. 8 –paredes de drywall



Fig. 9 – Tribunal do Júri



Fig. 10 – subestação aérea



Fig. 11 – execução da cisterna



Fig. 12 – execução de pavimento intertravado



**TRIBUNAL DE JUSTIÇA DO ESTADO DO PIAUÍ
SUPERINTENDÊNCIA DE ENGENHARIA E ARQUITETURA**

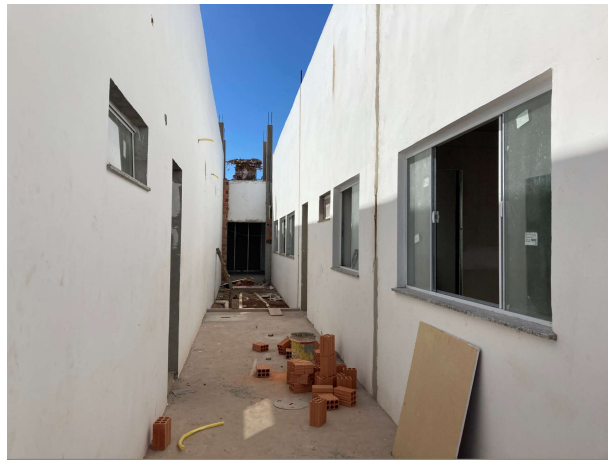


Fig. 13 – execução de pintura e esquadrias



Fig. 14 – aparelhos de ar condicionado