



**TRIBUNAL DE JUSTIÇA DO ESTADO DO PIAUÍ
SUPERINTENDÊNCIA DE ENGENHARIA E ARQUITETURA**

RELATÓRIO FOTOGRÁFICO – 8ª MEDIÇÃO DO CONTRATO Nº 49/2023



Fig. 1 – Vista aérea da obra



Fig. 2 – Vista aérea da obra



**TRIBUNAL DE JUSTIÇA DO ESTADO DO PIAUÍ
SUPERINTENDÊNCIA DE ENGENHARIA E ARQUITETURA**



Fig. 3 – interligação da subestação aérea



Fig. 4 – fachada lateral



Fig. 5 – pintura e revestimentos da entrada do Fórum



Fig. 6 – execução de esquadria em pele de vidro



Fig. 7 – execução de revestimento em MDF no auditório



Fig. 8 – execução de esquadria de madeira



**TRIBUNAL DE JUSTIÇA DO ESTADO DO PIAUÍ
SUPERINTENDÊNCIA DE ENGENHARIA E ARQUITETURA**



Fig. 9 – instalação de elevador



Fig. 10 – cabine do elevador



Fig. 11 – mesa de controle de som



Fig. 12 – instalação de câmeras de CFTV



Fig. 13 – aparelhos de ar condicionado



Fig. 14 – quadro geral de baixa tensão



**TRIBUNAL DE JUSTIÇA DO ESTADO DO PIAUÍ
SUPERINTENDÊNCIA DE ENGENHARIA E ARQUITETURA**



Fig. 15 – execução de malha de SPDA e calha da cobertura



Fig. 16 – rack de cabeamento estruturado



Fig. 17 – execução de demolição e retiradas



Fig. 18 – instalações hidrossanitárias (tanque séptico)



Fig. 19 – execução de contrapiso e alvenaria

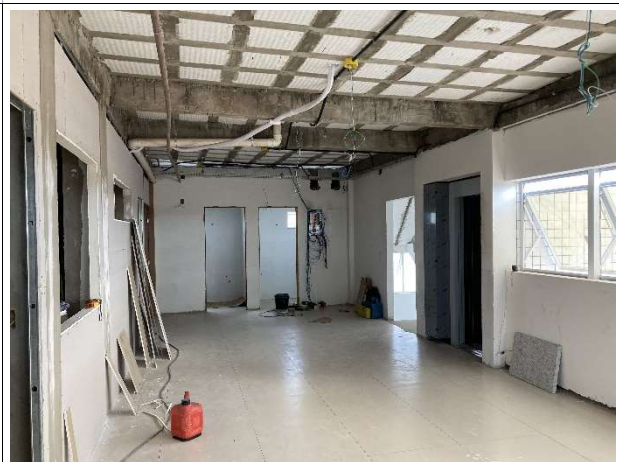


Fig. 20 – execução de superestrutura, paredes e instalações