



**TRIBUNAL DE JUSTIÇA DO ESTADO DO PIAUÍ
SUPERINTENDÊNCIA DE ENGENHARIA E ARQUITETURA**

RELATÓRIO FOTOGRÁFICO – 11ª MEDIÇÃO DO CONTRATO Nº 57/2022



Fig. 1 – fachada frontal



Fig. 2 – fachada lateral



Fig. 3 – execução de piso, paredes, forro e pintura



Fig. 4 – instalações de climatização, elétricas e lógicas



Fig. 5 – execução de piso, paredes, instalações e pintura



Fig. 6 – execução de revestimento e esquadrias



**TRIBUNAL DE JUSTIÇA DO ESTADO DO PIAUÍ
SUPERINTENDÊNCIA DE ENGENHARIA E ARQUITETURA**



Fig. 7 – subestação aérea



Fig. 8 – execução de instalações de climatização



Fig. 9 – execução de instalações lógicas e pluviais



Fig. 10 – execução de piso intertravado



Fig. 11 – execução de forro

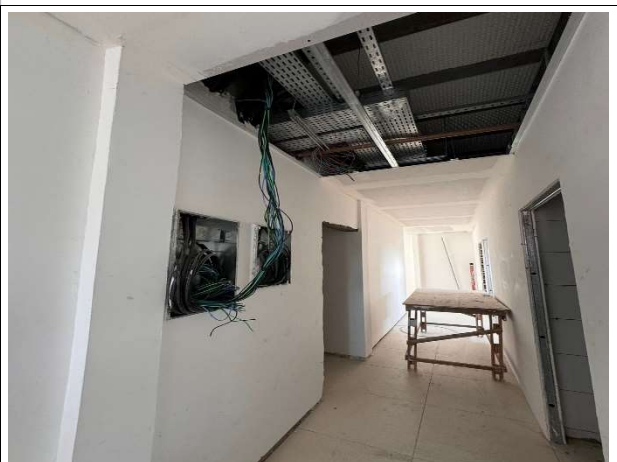


Fig. 12 – execução de instalações