



**TRIBUNAL DE JUSTIÇA DO ESTADO DO PIAUÍ
SUPERINTENDÊNCIA DE ENGENHARIA E ARQUITETURA**

RELATÓRIO FOTOGRÁFICO – 17ª MEDIÇÃO DO CONTRATO Nº 08/2022



Fig. 1 – Vista aérea da obra



Fig. 2 – Vista aérea da obra



**TRIBUNAL DE JUSTIÇA DO ESTADO DO PIAUÍ
SUPERINTENDÊNCIA DE ENGENHARIA E ARQUITETURA**



Fig. 3 – entrada do Fórum



Fig. 4 – totem e letreiro em inox



Fig. 5 – sala de apoio



Fig. 6 – tribunal do júri



Fig. 7 – secretaria do Fórum



Fig. 8 – secretaria do JECR



**TRIBUNAL DE JUSTIÇA DO ESTADO DO PIAUÍ
SUPERINTENDÊNCIA DE ENGENHARIA E ARQUITETURA**



Fig. 9 – catracas de controle de acesso



Fig. 10 – instalações de sonorização

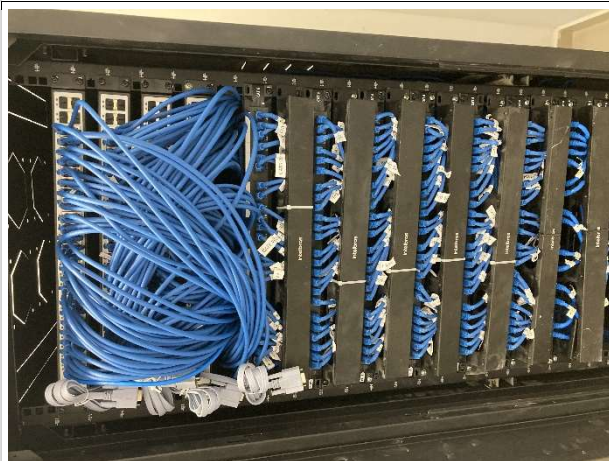


Fig. 11 – instalações de cabeamento estruturado



Fig. 12 – instalações elétricas



Fig. 13 – instalações elétricas, piso, pintura e esquadrias



Fig. 14 – inversor do sistema fotovoltaico