



**TRIBUNAL DE JUSTIÇA DO ESTADO DO PIAUÍ
SUPERINTENDÊNCIA DE ENGENHARIA E ARQUITETURA**

RELATÓRIO FOTOGRÁFICO – 7ª MEDIÇÃO DO CONTRATO Nº 49/2023



Fig. 1 – Vista aérea da obra



Fig. 2 – Vista aérea da obra



**TRIBUNAL DE JUSTIÇA DO ESTADO DO PIAUÍ
SUPERINTENDÊNCIA DE ENGENHARIA E ARQUITETURA**



Fig. 3 – revestimento 3D



Fig. 4 – execução de pintura e instalações



Fig. 5 – paredes de drywall e pintura



Fig. 6 – execução de instalações, piso e forro



Fig. 7 – execução de piso cerâmico e esquadrias



Fig. 8 – execução de instalações elétricas, esquadrias e forro



**TRIBUNAL DE JUSTIÇA DO ESTADO DO PIAUÍ
SUPERINTENDÊNCIA DE ENGENHARIA E ARQUITETURA**



Fig. 9 – execução de piso intertravado



Fig. 10 – catracas eletrônicas (controle de acesso)

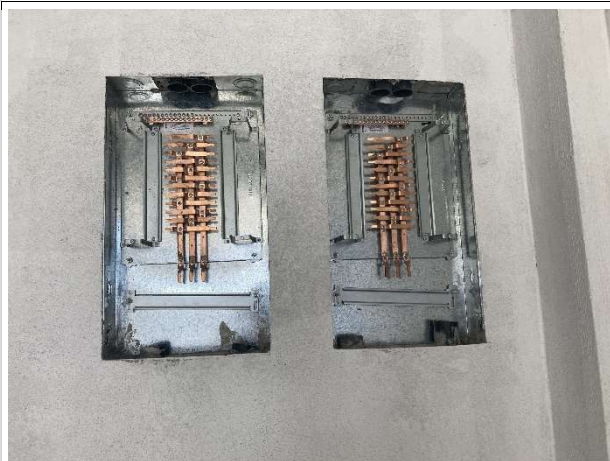


Fig. 11 – quadros de instalações elétricas



Fig. 12 – quadros de instalações elétricas



Fig. 13 – execução de pintura e revestimento cerâmico



Fig. 14 – subestação aérea e entrada de medição