



**TRIBUNAL DE JUSTIÇA DO ESTADO DO PIAUÍ  
SUPERINTENDÊNCIA DE ENGENHARIA E ARQUITETURA**

**RELATÓRIO FOTOGRÁFICO – 6ª MEDIÇÃO DO CONTRATO Nº 49/2023**



Fig. 1 – Vista aérea da obra



Fig. 2 – Vista aérea da obra





**TRIBUNAL DE JUSTIÇA DO ESTADO DO PIAUÍ  
SUPERINTENDÊNCIA DE ENGENHARIA E ARQUITETURA**

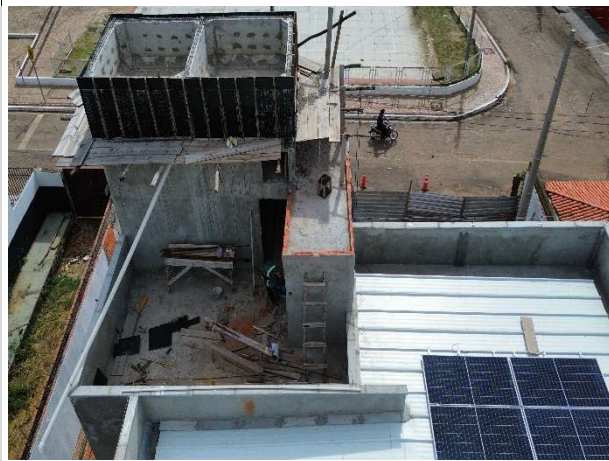


Fig. 3 – execução de SPDA, cobertura e impermeabilização



Fig. 4 – muro e calha de águas pluviais



Fig. 5 – execução de pinturas e esquadrias



Fig. 6 – execução de SPDA e cobertura



Fig. 7 – execução de piso cerâmico e paredes de drywall



Fig. 8 – execução de instalações elétricas e forro



**TRIBUNAL DE JUSTIÇA DO ESTADO DO PIAUÍ  
SUPERINTENDÊNCIA DE ENGENHARIA E ARQUITETURA**



Fig. 9 – execução de piso, pinturas e paredes de drywall



Fig. 10 – detectores de metal (controle de acesso)



Fig. 11 – forro e esquadrias de alumínio e vidro



Fig. 12 – revestimentos cerâmicos de parede e piso



Fig. 13 – execução de pintura e piso cerâmico

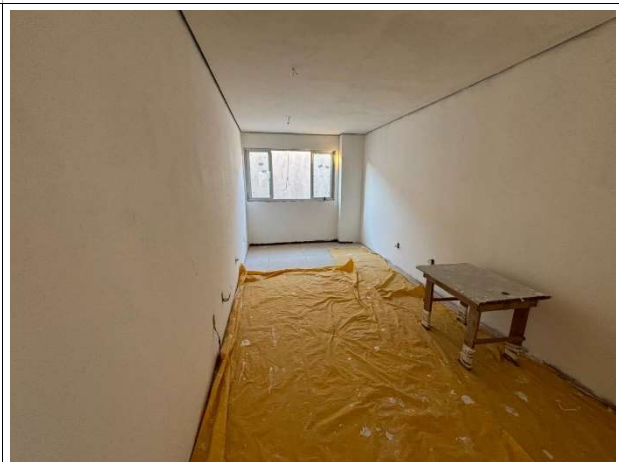


Fig. 14 – execução de pintura e instalações