



**TRIBUNAL DE JUSTIÇA DO ESTADO DO PIAUÍ  
SUPERINTENDÊNCIA DE ENGENHARIA E ARQUITETURA**

**RELATÓRIO FOTOGRÁFICO – 10ª MEDIÇÃO DO CONTRATO Nº 57/2022**



Fig. 1 – Vista aérea da obra



Fig. 2 – Vista aérea da obra



**TRIBUNAL DE JUSTIÇA DO ESTADO DO PIAUÍ  
SUPERINTENDÊNCIA DE ENGENHARIA E ARQUITETURA**



Fig. 3 – execução de mureta na fachada frontal



Fig. 4 – execução de movimentação de terra



Fig. 5 – execução de piso, paredes e pintura



Fig. 6 – instalações de climatização, elétricas e lógicas



Fig. 7 – execução de piso, paredes, instalações e pintura



Fig. 8 – execução de revestimento e esquadrias



**TRIBUNAL DE JUSTIÇA DO ESTADO DO PIAUÍ  
SUPERINTENDÊNCIA DE ENGENHARIA E ARQUITETURA**



Fig. 9 – subestação aérea

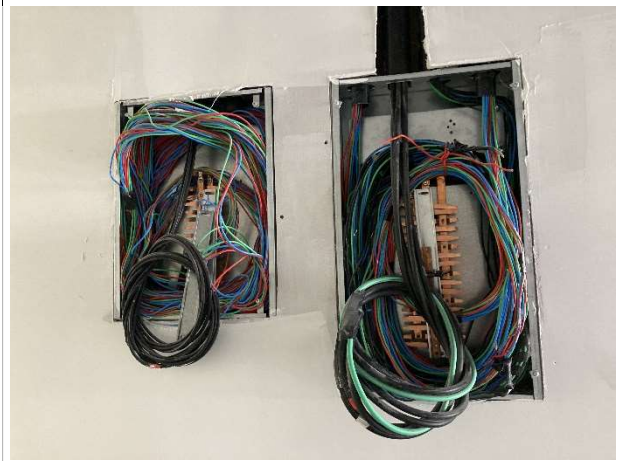


Fig. 10 – execução de instalações elétricas



Fig. 11 – execução de instalações lógicas e pluviais

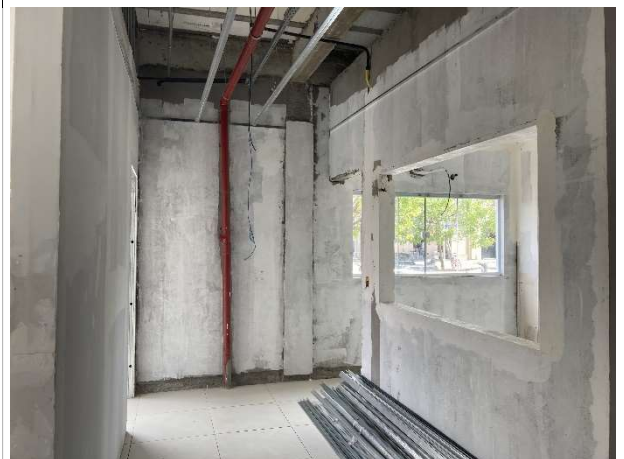


Fig. 12 – instalações de combate a incêndio



Fig. 13 – execução de revestimentos e esquadrias



Fig. 14 – revestimentos e instalações hidrossanitárias



**TRIBUNAL DE JUSTIÇA DO ESTADO DO PIAUÍ  
SUPERINTENDÊNCIA DE ENGENHARIA E ARQUITETURA**



Fig. 15 – estrutura da guarita



Fig. 16 – padrão de medição