



**TRIBUNAL DE JUSTIÇA DO ESTADO DO PIAUÍ  
SUPERINTENDÊNCIA DE ENGENHARIA E ARQUITETURA**

**RELATÓRIO FOTOGRÁFICO – CONTRATO Nº 250/2023 – 4ª MEDIÇÃO**



Fig. 1 – (2.0 Infraestrutura) – Movimento de terra – Aterro e compactação



Fig. 2 – (2.0 Infraestrutura) – Movimento de terra – Aterro e compactação



Fig. 3 – (2.0 Infraestrutura) – Movimento de terra – Aterro e compactação



Fig. 4 – (2.3 Superestrutura) – Pilares concretados e armação das vigas



Fig. 5 – (2.3 Superestrutura) – Forma e Armação de vigas



Fig. 6 – (2.3 Superestrutura) – Vigas Concretadas



**TRIBUNAL DE JUSTIÇA DO ESTADO DO PIAUÍ  
SUPERINTENDÊNCIA DE ENGENHARIA E ARQUITETURA**



Fig. 7 – (2.3 Superestrutura) – Montagem de Laje



Fig. 8 – (2.3 Superestrutura) – Montagem e concretagem de Laje



Fig. 9 – (2.3 Superestrutura) – Concretagem de Laje



Fig. 10 – (2.3 Superestrutura) – Laje concretada



Fig. 11 – (2.3 Superestrutura) – Verga de portas

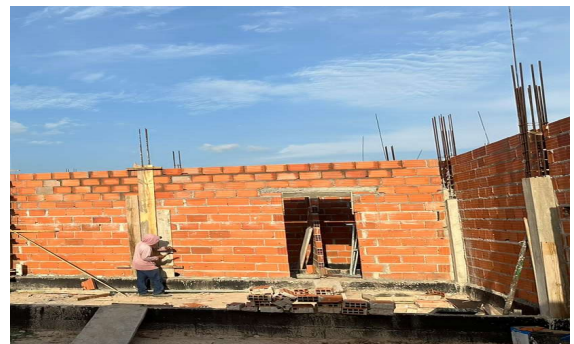


Fig. 12 – (2.3 Superestrutura) – Verga de portas



**TRIBUNAL DE JUSTIÇA DO ESTADO DO PIAUÍ  
SUPERINTENDÊNCIA DE ENGENHARIA E ARQUITETURA**



Fig. 13 – (2.3 Superestrutura) – Verga de janelas



Fig. 14 – (2.3 Superestrutura) – Verga de janelas



Fig. 15 – (3.0 Construção de Muro) – Fundação



Fig. 16 - (3.0 Construção de Muro) - concretagem de viga e armação de pilares



Fig. 17 -(4.0 Paredes e Paineis) – Alvenaria de Vedação



Fig. 18 - (4.0 Paredes e Paineis) – Alvenaria de Vedação