



**TRIBUNAL DE JUSTIÇA DO ESTADO DO PIAUÍ
SUPERINTENDÊNCIA DE ENGENHARIA E ARQUITETURA**

RELATÓRIO FOTOGRÁFICO – 15ª MEDIÇÃO DO CONTRATO Nº 08/2022



Fig. 1 – Vista aérea da obra



Fig. 2 – Vista aérea da obra



**TRIBUNAL DE JUSTIÇA DO ESTADO DO PIAUÍ
SUPERINTENDÊNCIA DE ENGENHARIA E ARQUITETURA**



Fig. 3 – pavimentação, pintura e serviços complementares



Fig. 4 – pavimentação e iluminação externa



Fig. 5 – execução de pintura da fachada lateral



Fig. 6 – instalações elétricas



Fig. 7 – esquadrias e instalações elétricas/climatização



Fig. 8 – execução de revestimentos e climatização



**TRIBUNAL DE JUSTIÇA DO ESTADO DO PIAUÍ
SUPERINTENDÊNCIA DE ENGENHARIA E ARQUITETURA**



Fig. 9 – inversor do sistema fotovoltaico

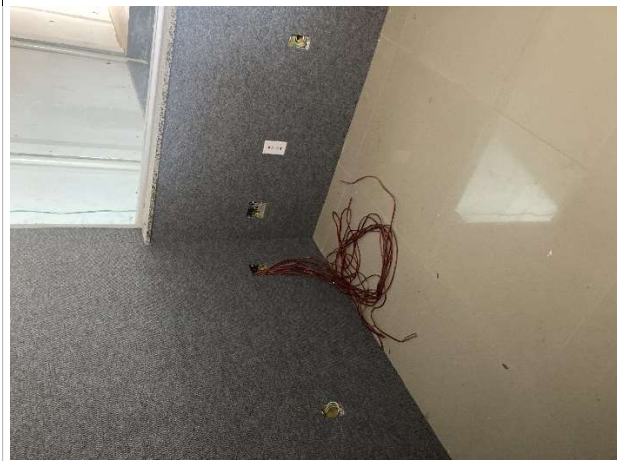


Fig. 10 – instalações de sonorização



Fig. 11 – instalações de CFTV

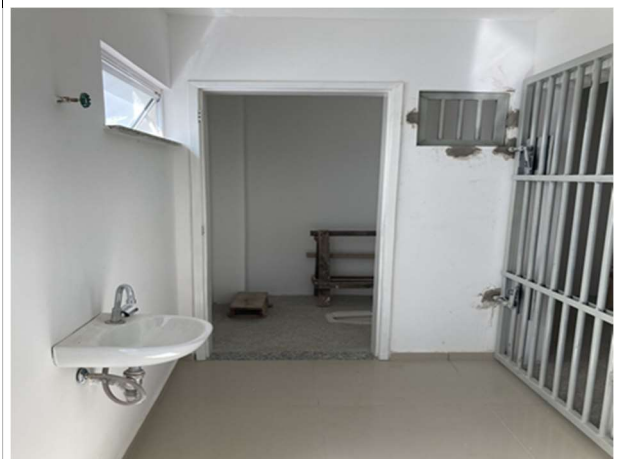


Fig. 12 – pintura, instalações e esquadrias



Fig. 13 – extintor de incêndio



Fig. 14 – circulação principal do Fórum