



**TRIBUNAL DE JUSTIÇA DO ESTADO DO PIAUÍ
SUPERINTENDÊNCIA DE ENGENHARIA E ARQUITETURA**

RELATÓRIO FOTOGRÁFICO – 14ª MEDIÇÃO DO CONTRATO Nº 08/2022



Fig. 1 – execução de pintura da fachada

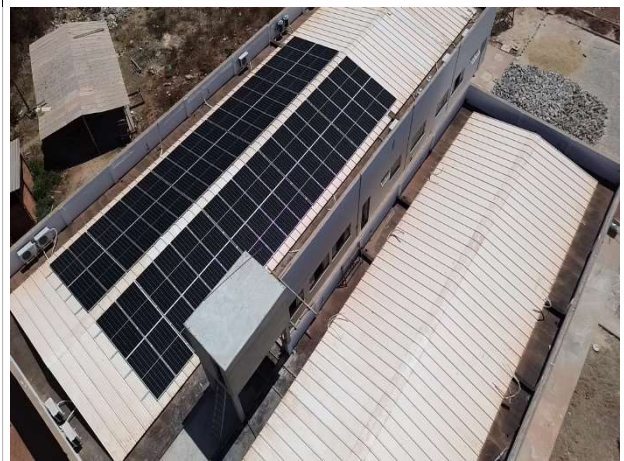


Fig. 2 – execução de sistema fotovoltaico



Fig. 3 – execução de plantio de grama e pintura



Fig. 4 – execução de pavimentação e plantio de grama



Fig. 5 – execução de pintura e instalação de climatização



Fig. 6 – instalações de cabeamento estruturado



**TRIBUNAL DE JUSTIÇA DO ESTADO DO PIAUÍ
SUPERINTENDÊNCIA DE ENGENHARIA E ARQUITETURA**



Fig. 7 – inversor do sistema fotovoltaico



Fig. 8 – instalações elétricas e revestimentos



Fig. 9 – execução de instalações elétricas



Fig. 10 – instalação de cabeamento estruturado e climatização



Fig. 11 – execução de pavimentação



Fig. 12 – execução de instalações elétricas