



**TRIBUNAL DE JUSTIÇA DO ESTADO DO PIAUÍ  
SUPERINTENDÊNCIA DE ENGENHARIA E ARQUITETURA**

**RELATÓRIO FOTOGRÁFICO – CONTRATO Nº 190/2022 – 7ª MEDIÇÃO**



Fig. 1 – Fachada lateral da SUGESQ.



Fig. 2 – Execução de superestrutura do Auditório.



Fig. 3 – Execução de instalações hidrossanitárias.



Fig. 4 – Execução de alvenaria e instalações.



**TRIBUNAL DE JUSTIÇA DO ESTADO DO PIAUÍ  
SUPERINTENDÊNCIA DE ENGENHARIA E ARQUITETURA**



Fig. 5 – Execução de instalações elétricas.



Fig. 6 – Execução de instalações e paredes.



Fig. 7 – Execução da escada do auditório.



Fig. 8 – Vista lateral do Auditório.



**TRIBUNAL DE JUSTIÇA DO ESTADO DO PIAUÍ  
SUPERINTENDÊNCIA DE ENGENHARIA E ARQUITETURA**



Fig. 9 – Estrutura do Auditório.

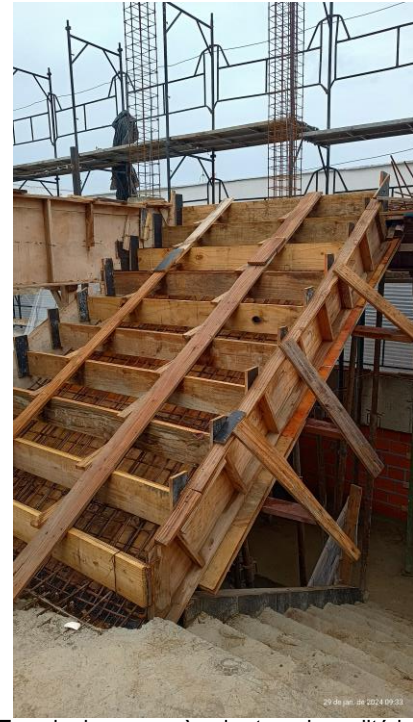


Fig. 10 – Escada de acesso à cobertura do auditório.



Fig. 11 – Vista frontal da SUGESQ.



Fig. 12 – Foyer do auditório.