



**TRIBUNAL DE JUSTIÇA DO ESTADO DO PIAUÍ
SUPERINTENDÊNCIA DE ENGENHARIA E ARQUITETURA**

RELATÓRIO FOTOGRÁFICO – CONTRATO Nº 190/2022 – 5ª MEDIÇÃO



Fig. 1 – Execução de superestrutura e vedação em alvenaria da SUGESQ



Fig. 2 – Execução de superestrutura e vedação em alvenaria da SUGESQ

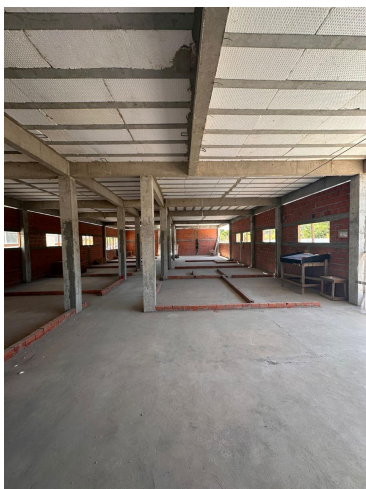


Fig. 3 – Execução de alvenaria da SUGESQ



Fig. 4 – Instalações sanitárias (SUGESQ)



Fig. 5 – Ferragens da estrutura do Auditório



Fig. 6 – Execução caixa de água SUGESQ



**TRIBUNAL DE JUSTIÇA DO ESTADO DO PIAUÍ
SUPERINTENDÊNCIA DE ENGENHARIA E ARQUITETURA**

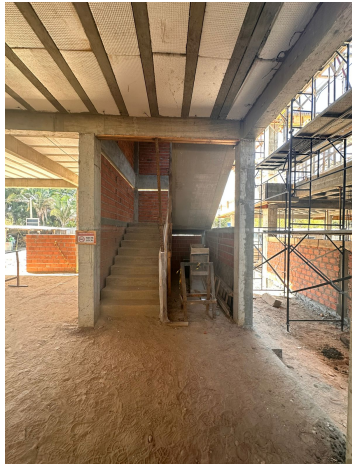


Fig. 7 – Escadas concretadas da SUGESQ



Fig. 8 – Fechamento elevadores SUGESQ



Fig. 9 – Concretagem e armação de ferragem do Auditório

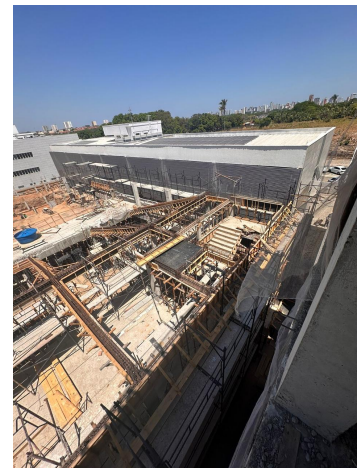


Fig. 10 – Concretagem e armação de ferragem do Auditório



Fig. 11 – Concretagem e armação de ferragem do Auditório



Fig. 12 – Concretagem e armação de ferragem do Auditório



**TRIBUNAL DE JUSTIÇA DO ESTADO DO PIAUÍ
SUPERINTENDÊNCIA DE ENGENHARIA E ARQUITETURA**

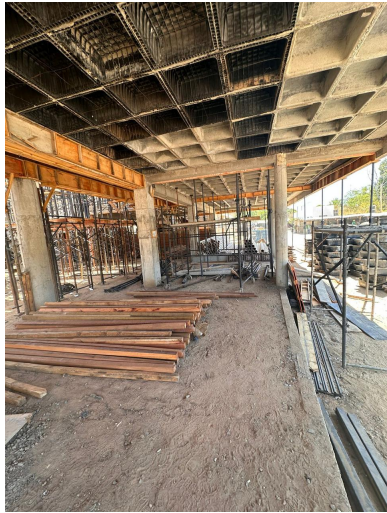


Fig. 13 – Concretagem e armação de ferragem do Auditório



Fig. 14 – Concretagem e armação de ferragem do Auditório