



**TRIBUNAL DE JUSTIÇA DO ESTADO DO PIAUÍ  
SUPERINTENDÊNCIA DE ENGENHARIA E ARQUITETURA**

**RELATÓRIO FOTOGRÁFICO – 1ª MEDIÇÃO DO CONTRATO Nº 224/2023**



Fig. 1 – Placa da obra



Fig. 2 – Tapume fechando a parte frontal da obra



**TRIBUNAL DE JUSTIÇA DO ESTADO DO PIAUÍ  
SUPERINTENDÊNCIA DE ENGENHARIA E ARQUITETURA**



Fig. 3 – Terreno limpo de vegetação



Fig. 4 – Instalação provisória de água

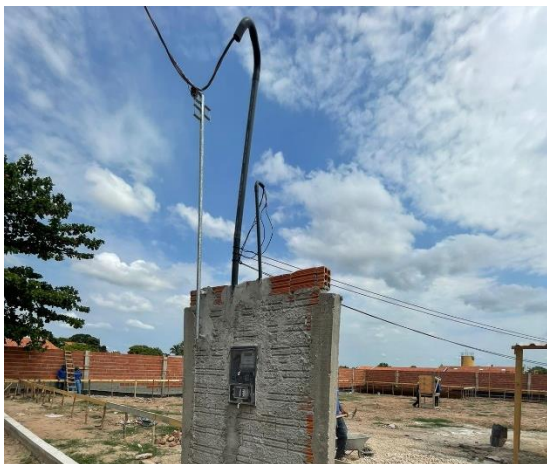


Fig. 5 – Instalação provisória de energia elétrica



Fig. 6 – Refeitório do canteiro de obra



Fig. 7 – Almoarifado do canteiro de obra



Fig. 8 – Escritório do canteiro de obra



**TRIBUNAL DE JUSTIÇA DO ESTADO DO PIAUÍ  
SUPERINTENDÊNCIA DE ENGENHARIA E ARQUITETURA**



Fig. 9 – Banheiro do canteiro de obra



Fig. 10 – Locação com tábuas corridas pontaletadas iniciada



Fig. 13 – Instalações do canteiro obras



Fig. 14 – Disposição do canteiro de obras