



**TRIBUNAL DE JUSTIÇA DO ESTADO DO PIAUÍ
SUPERINTENDÊNCIA DE ENGENHARIA E ARQUITETURA**

RELATÓRIO FOTOGRÁFICO – 3ª MEDIÇÃO DO CONTRATO Nº 303/2023



Fig. 1 – Vista aérea da obra



Fig. 2 – Vista aérea da obra



**TRIBUNAL DE JUSTIÇA DO ESTADO DO PIAUÍ
SUPERINTENDÊNCIA DE ENGENHARIA E ARQUITETURA**



Fig. 3 – locação da guarita



Fig. 4 – execução de movimentação de terra



Fig. 5 – execução de infra/superestrutura



Fig. 6 – execução de alvenaria e revestimentos



Fig. 7 – execução de superestrutura e alvenaria

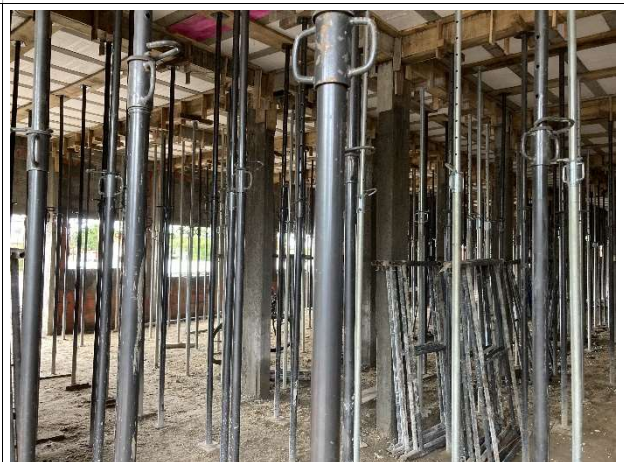


Fig. 8 – execução de superestrutura



**TRIBUNAL DE JUSTIÇA DO ESTADO DO PIAUÍ
SUPERINTENDÊNCIA DE ENGENHARIA E ARQUITETURA**



Fig. 9 – execução de movimentação de terra



Fig. 10 – execução de impermeabilização

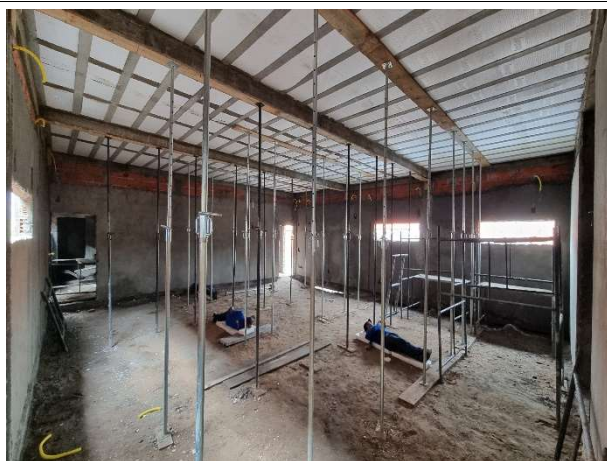


Fig. 11 – execução de superestrutura



Fig. 12 – execução de infraestrutura/superestrutura



Fig. 13 – armação da estrutura do muro



Fig. 14 – armação da estrutura do muro