



**TRIBUNAL DE JUSTIÇA DO ESTADO DO PIAUÍ  
SUPERINTENDÊNCIA DE ENGENHARIA E ARQUITETURA**

**RELATÓRIO FOTOGRÁFICO – CONTRATO Nº 250/2023 – 3ª MEDIÇÃO**



Fig. 1 – (2.0 Infraestrutura) – Escavação



Fig. 2 – (2.0 Infraestrutura) – Escavação



Fig. 3 – (2.0 Infraestrutura) – Armação e formas de Vigas Baldrame



Fig. 4 – (2.0 Infraestrutura) – Armações Vigas Baldrame



Fig. 5 – (2.0 Infraestrutura) – Vigas Baldrame



Fig. 6 – (2.0 Infraestrutura) – Vigas Baldrame



**TRIBUNAL DE JUSTIÇA DO ESTADO DO PIAUÍ  
SUPERINTENDÊNCIA DE ENGENHARIA E ARQUITETURA**



Fig. 7 – (2.0 Infraestrutura) – Armação e forma de Pilares



Fig. 8 – (2.0 Infraestrutura) – Armação e forma de Pilares



Fig. 9 – (2.0 Infraestrutura) – Forma de Pilares

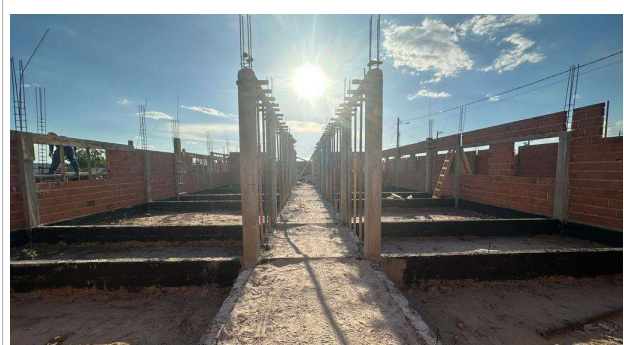


Fig. 10 – (2.0 Infraestrutura) – Pilares Concretados



Fig. 11 – (2.0 Infraestrutura) – Armação e forma de Vigamento

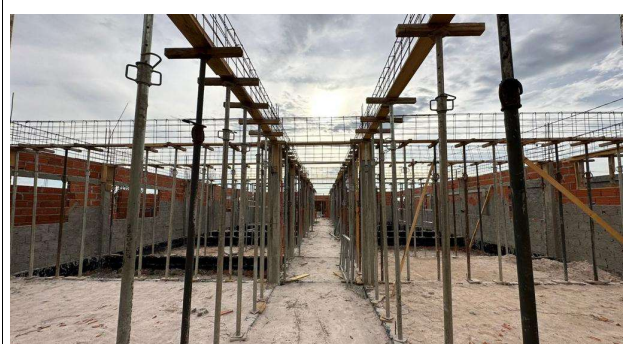


Fig. 12 – (2.0 Infraestrutura) – Armação de Vigamento



**TRIBUNAL DE JUSTIÇA DO ESTADO DO PIAUÍ  
SUPERINTENDÊNCIA DE ENGENHARIA E ARQUITETURA**



Fig. 13 – (2.0 Infraestrutura) – Verga de janelas



Fig. 14 – (3.0 Construção de Muro) – Muro



Fig. 15 – (3.0 Construção de Muro) – Muro



Fig. 16 – (4.0 Alvenaria) – Assentamento de Alvenaria



Fig. 17 – (4.0 Alvenaria) – Assentamento de Alvenaria



Fig. 18 – (4.0 Alvenaria) – Assentamento de Alvenaria



**TRIBUNAL DE JUSTIÇA DO ESTADO DO PIAUÍ**  
**SUPERINTENDÊNCIA DE ENGENHARIA E ARQUITETURA**