



TRIBUNAL DE JUSTIÇA DO
SUPERINTENDÊNCIA DE ENGENHARIA E ARQUITETURA

ESTADO DO PIAUÍ

SUPERINTENDÊNCIA DE ENGENHARIA E ARQUITETURA

RELATÓRIO FOTOGRÁFICO – CONTRATO Nº 140/2023 – 2ª MEDIÇÃO



Fig. 1 – (3.0 Movimentação de Terra) EXECUÇÃO E COMPACTAÇÃO DE ATERRO COM SOLO PREDOMINANTEMENTE ARGILOSO-



Fig. 2 (3.0 Movimentação de terra) – ESCAVAÇÃO MANUAL DE VALA PARA VIGA BALDRAME (INCLUINDO ESCAVAÇÃO PARA COLOCAÇÃO DE FÔRMAS)



**TRIBUNAL DE JUSTIÇA DO
SUPERINTENDÊNCIA DE ENGENHARIA E ARQUITETURA**

ESTADO DO PIAUÍ

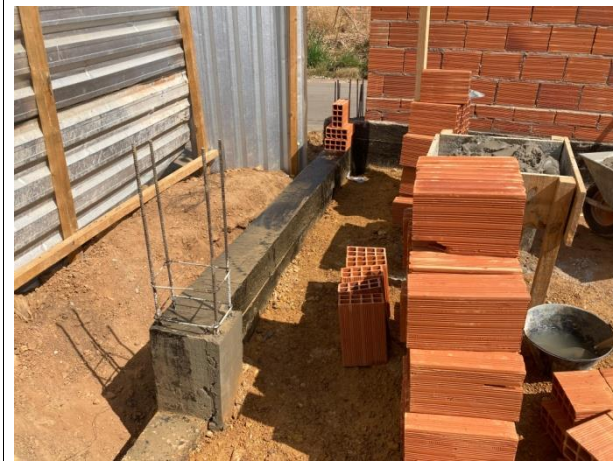


Fig. 3 (4.0 Infraestrutura) – FABRICAÇÃO, MONTAGEM E DESMONTAGEM DE FÔRMA PARA VIGA BALDRAME



Fig. 4 (4.0 infraestrutura) – Execução de viga baldrame



Fig. 5 (4.0 Infraestrutura) – ARMAÇÃO DE BLOCO, VIGA BALDRAME OU SAPATA UTILIZANDO AÇO CA-50 DE 10 MM - MONTAGEM. AF_06/2017



Fig. 6 (4.0 infraestrutura) – CONCRETO FCK = 30MPA, TRAÇO 1:2,1:2,5 (EM MASSA SECA DE CIMENTO/ AREIA MÉDIA/ BRITA 1) - PREPARO MECÂNICO



Fig. 7 (1.0 Serviços Preliminares) - INSTALAÇÃO PROVISÓRIA ÁGUA, LUZ/FORÇA E ESGOTO



Fig 8 (1.0 Serviços Preliminares) – Execução de Almoxarifado



TRIBUNAL DE JUSTIÇA DO
SUPERINTENDÊNCIA DE ENGENHARIA E ARQUITETURA

ESTADO DO PIAUÍ

SUPERINTENDÊNCIA DE ENGENHARIA E ARQUITETURA



Fig. 9 (6.0 Impermeabilização) -
IMPERMEABILIZAÇÃO DE SUPERFÍCIE COM
MANTÁ ASFÁLTICA



Fig 10 (5.0 Superestrutura)- ARMAÇÃO DE
PILAR e LANÇAMENTO COM USO DE
BALDES, ADENSAMENTO E
ACABAMENTO DE CONCRETO EM
ESTRUTURAS