



**TRIBUNAL DE JUSTIÇA DO ESTADO DO PIAUÍ  
SUPERINTENDÊNCIA DE ENGENHARIA E ARQUITETURA**

**RELATÓRIO FOTOGRÁFICO – CONTRATO Nº 140/2023 – 1ª MEDIÇÃO**



Fig. 1 – (1.0. Serviços preliminares)-instalação de tapumes com telha metálica



Fig. 2 – (1.0 Serviços Preliminares)- Fechamento em tapume e muro de alvenaria



Fig. 3 – (1.0. Serviços preliminares)- placa de obra



Fig. 4 – ( 4.0 Infraestrutura) - Execução de infraestrutura (estacas -45cm)



Fig. 5 – (1.0 Serviços Preliminares) -Locação de obra



Fig. 6 – ( 4.0 Infraestrutura)- Escavações e infraestrutura (armação de bloco e estacas)



**TRIBUNAL DE JUSTIÇA DO ESTADO DO PIAUÍ  
SUPERINTENDÊNCIA DE ENGENHARIA E ARQUITETURA**



Fig. 7 – (1.0 Serviços Preliminares) – execução de almojarifado em canteiro de obra.



Fig. 8 – ( Serviços Preliminares)- Instalações de apoio do canteiro de obra



Fig. 9 – ( Serviços Preliminares) – Execução de Refeitório em canteiro de obra

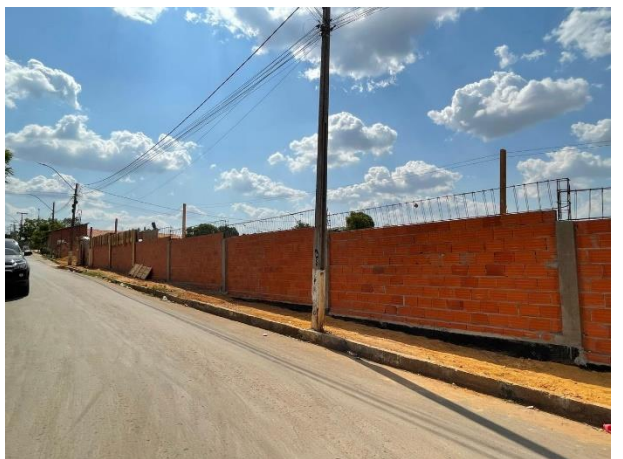


Fig. 10 (1.0 Serviços Preliminares) – Execução de muro de alvenaria

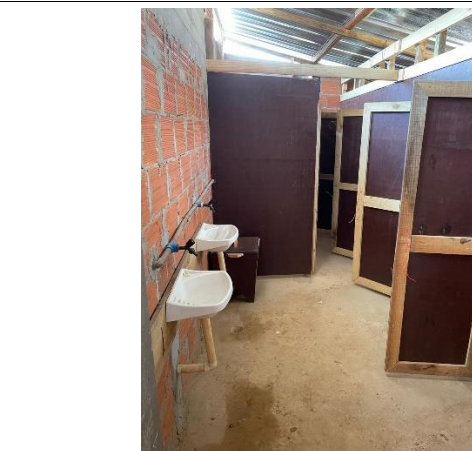


Fig. 11 ( 1.0 Serviços Preliminares)- Execução de Sanitário e Vestiário em Canteiro de Obra.



Fig. 12 ( Serviços preliminares) – Execução de Escritório em Canteiro de Obra.