



**TRIBUNAL DE JUSTIÇA DO ESTADO DO PIAUÍ  
SUPERINTENDÊNCIA DE ENGENHARIA E ARQUITETURA**

**RELATÓRIO FOTOGRÁFICO – CONTRATO Nº 113/2022 – 12ª MEDIÇÃO**



**Fig. 1 – Fachada do Novo Fórum de Simões**



**Fig. 2 – Fachada do Novo Fórum de Simões**



**TRIBUNAL DE JUSTIÇA DO ESTADO DO PIAUÍ  
SUPERINTENDÊNCIA DE ENGENHARIA E ARQUITETURA**



Fig. 3 – Pintura, esquadrias e instalações lógicas/elétricas



Fig. 4 – Esquadrias da fachada



Fig. 5 – Portas, janelas e instalação de sonorização



Fig. 6 – Instalações elétricas e ar condicionado



Fig. 7 – CFTV e instalações de combate a incêndio



Fig. 8 – Esquadrias de madeira



**TRIBUNAL DE JUSTIÇA DO ESTADO DO PIAUÍ  
SUPERINTENDÊNCIA DE ENGENHARIA E ARQUITETURA**



Fig. 9 – Pintura e instalações de ar condicionado

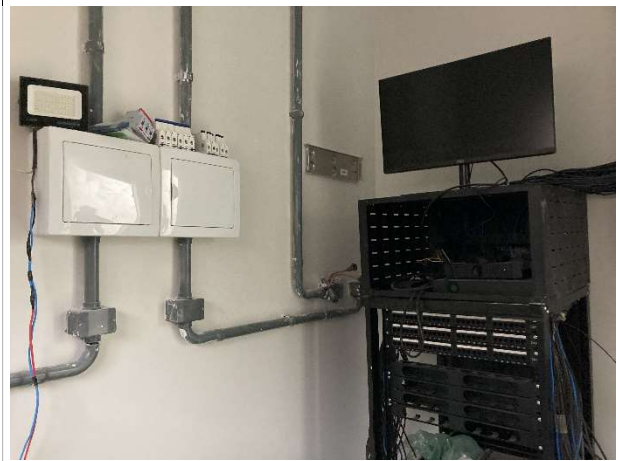


Fig. 10 – Instalações lógicas/CFTV



Fig. 11 – Revestimentos e instalações hidrossanitárias



Fig. 12 – Tribunal do Júri

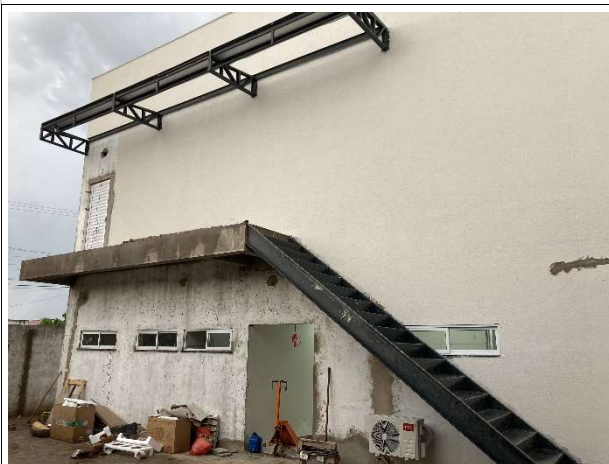


Fig. 13 – Serviços complementares



Fig. 14 – Unidades externas de ar condicionado



**TRIBUNAL DE JUSTIÇA DO ESTADO DO PIAUÍ  
SUPERINTENDÊNCIA DE ENGENHARIA E ARQUITETURA**



Fig. 15 – Cabine do elevador



Fig. 16 – Montagem do elevador



Fig. 17 – Aplicação de piso da escada

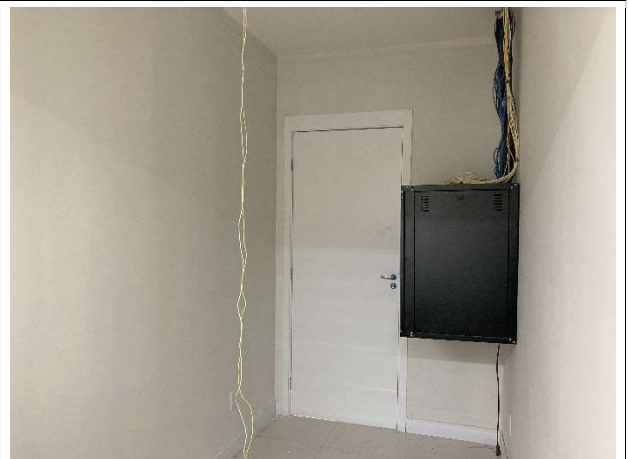


Fig. 18 – Pintura e instalações lógicas



Fig. 19 – Serviços complementares



Fig. 20 – Execução de revestimentos