



**TRIBUNAL DE JUSTIÇA DO ESTADO DO PIAUÍ
SUPERINTENDÊNCIA DE ENGENHARIA E ARQUITETURA**

RELATÓRIO FOTOGRÁFICO – CONTRATO Nº 113/2022 – 11ª MEDIÇÃO



Fig. 1 – Vista aérea da obra

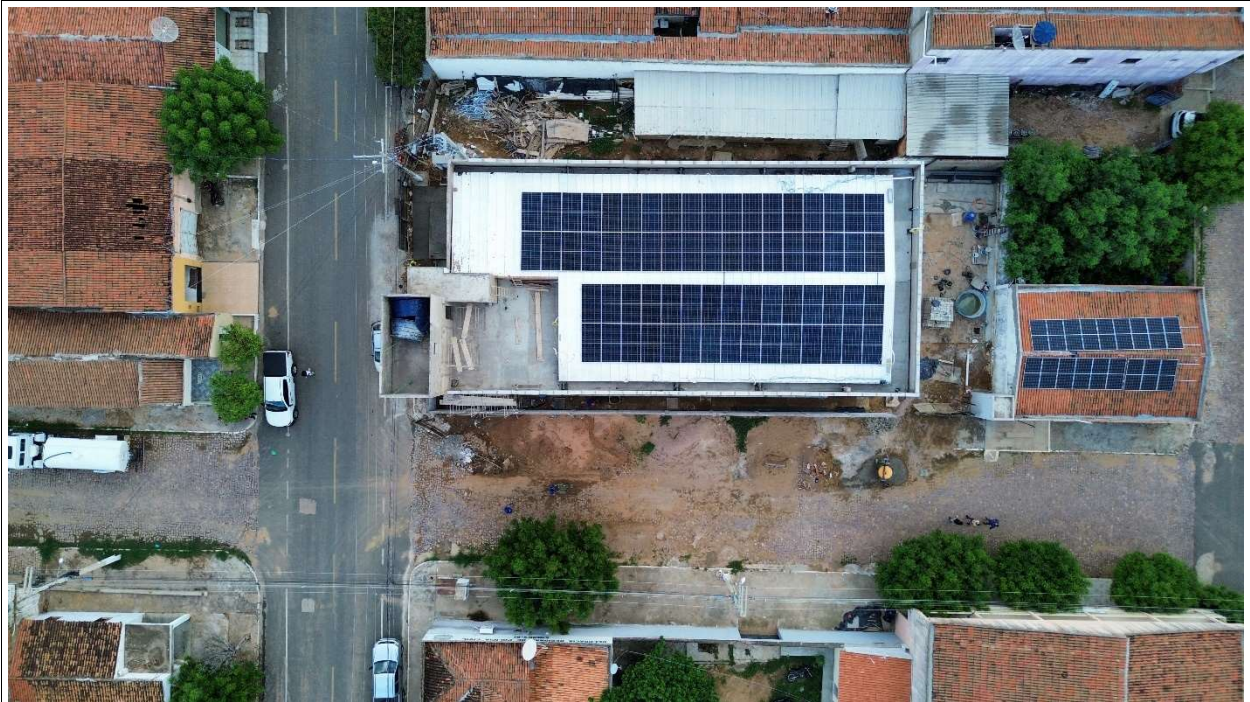


Fig. 2 – Vista aérea da obra



**TRIBUNAL DE JUSTIÇA DO ESTADO DO PIAUÍ
SUPERINTENDÊNCIA DE ENGENHARIA E ARQUITETURA**



Fig. 3 – Fachada frontal



Fig. 4 – Revestimentos da fachada



Fig. 5 – Execução de portas, janelas e instalações



Fig. 6 – Execução de esquadrias e instalações



Fig. 7 – Execução de esquadrias

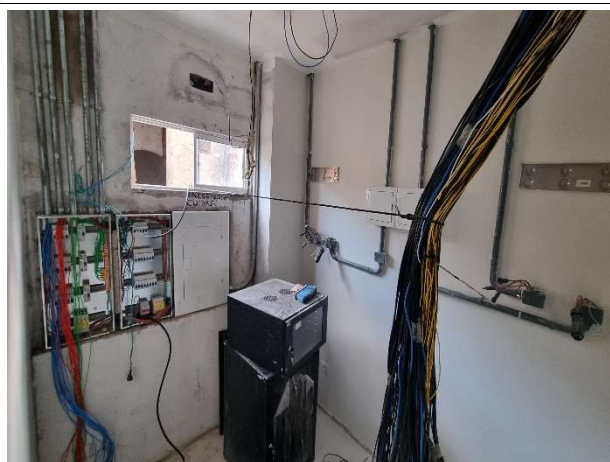


Fig. 8 – Execução de instalações elétricas



**TRIBUNAL DE JUSTIÇA DO ESTADO DO PIAUÍ
SUPERINTENDÊNCIA DE ENGENHARIA E ARQUITETURA**

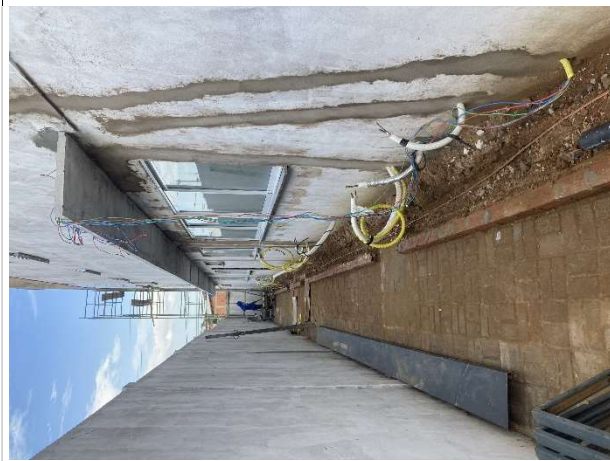


Fig. 9 – Execução de instalações de ar condicionado



Fig. 10 – Serviços complementares



Fig. 11 – Revestimentos e instalações hidrossanitárias



Fig. 12 – Tribunal do Júri