



**TRIBUNAL DE JUSTIÇA DO ESTADO DO PIAUÍ  
SUPERINTENDÊNCIA DE ENGENHARIA E ARQUITETURA**

**RELATÓRIO FOTOGRÁFICO – CONTRATO Nº 113/2022 – 8ª MEDIÇÃO**



Fig. 1 – Vista aérea da obra



Fig. 2 – Vista aérea da obra





**TRIBUNAL DE JUSTIÇA DO ESTADO DO PIAUÍ  
SUPERINTENDÊNCIA DE ENGENHARIA E ARQUITETURA**



**Fig. 3 – Fachada frontal**



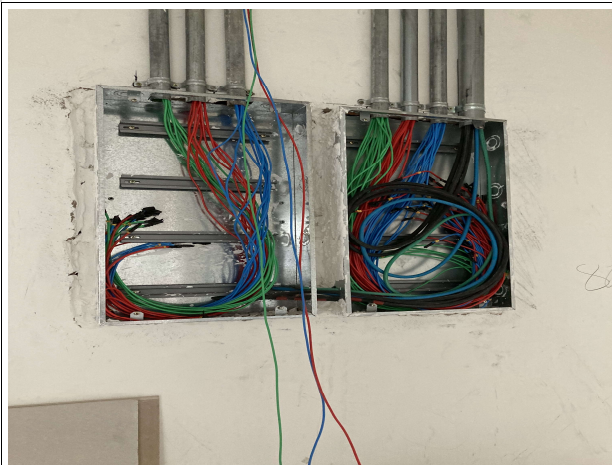
**Fig. 4 – Fachada lateral**



**Fig. 5 – Execução de superestrutura e paredes**



**Fig. 6 – Execução de revestimentos**



**Fig. 7 – Execução de instalações elétricas**



**Fig. 8 – Execução de forro, paredes e instalações**





**TRIBUNAL DE JUSTIÇA DO ESTADO DO PIAUÍ  
SUPERINTENDÊNCIA DE ENGENHARIA E ARQUITETURA**



Fig. 9 – Execução de instalações, forro e paredes de drywall



Fig. 10 – Execução de estrutura metálica



Fig. 11 – Execução de revestimentos e instalações hidráulicas



Fig. 12 – Execução de instalações hidrossanitárias



Fig. 13 – Execução de instalações, forro e paredes



Fig. 14 – Execução de instalações elétricas