



**TRIBUNAL DE JUSTIÇA DO ESTADO DO PIAUÍ
SUPERINTENDÊNCIA DE ENGENHARIA E ARQUITETURA**

RELATÓRIO FOTOGRÁFICO – CONTRATO Nº 113/2022 – 7ª MEDIÇÃO



Fig. 1 – Vista aérea da obra



Fig. 2 – Vista aérea da obra



**TRIBUNAL DE JUSTIÇA DO ESTADO DO PIAUÍ
SUPERINTENDÊNCIA DE ENGENHARIA E ARQUITETURA**



Fig. 3 – Fachada frontal



Fig. 4 – Fachada lateral



Fig. 5 – Quadro de medição



Fig. 6 – Execução de piso e instalações elétricas



Fig. 7 – Execução de instalações elétricas e emassamento



Fig. 8 – Revestimentos cerâmicos



**TRIBUNAL DE JUSTIÇA DO ESTADO DO PIAUÍ
SUPERINTENDÊNCIA DE ENGENHARIA E ARQUITETURA**



Fig. 9 – Placas de gesso acartonado



Fig. 10 – Execução de instalações elétricas



Fig. 11 – Tribunal do Júri



Fig. 12 – Execução de piso cerâmico

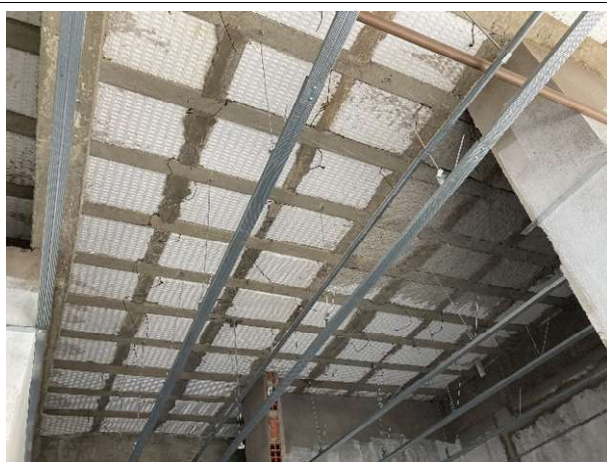


Fig. 13 – Perfis de alumínio do forro



Fig. 14 – Subestação aérea



**TRIBUNAL DE JUSTIÇA DO ESTADO DO PIAUÍ
SUPERINTENDÊNCIA DE ENGENHARIA E ARQUITETURA**



Fig. 15 – Peitoril de granito



Fig. 16 – Peitoril de granito e emassamento



Fig. 17 – Execução de meio fio



Fig. 18 – Quadros de distribuição



Fig. 19 – Instalações hidrossanitárias/águas pluviais



Fig. 20 – Execução de cabeamento