



**TRIBUNAL DE JUSTIÇA DO ESTADO DO PIAUÍ
SUPERINTENDÊNCIA DE ENGENHARIA E ARQUITETURA**

RELATÓRIO FOTOGRÁFICO – 18ª MEDIÇÃO DO CONTRATO Nº 134/2021



Fig. 1 – Vista aérea da obra



Fig. 2 – Vista aérea da obra



**TRIBUNAL DE JUSTIÇA DO ESTADO DO PIAUÍ
SUPERINTENDÊNCIA DE ENGENHARIA E ARQUITETURA**



Fig. 3 – Fachada Corregedoria



Fig. 4 – Fachada EJUD



Fig. 5 – Instalações da entrada da Corregedoria



Fig. 6 – Instalações da entrada da EJUD



Fig. 7 – Circulação da EJUD



Fig. 8 – Auditório da EJUD



**TRIBUNAL DE JUSTIÇA DO ESTADO DO PIAUÍ
SUPERINTENDÊNCIA DE ENGENHARIA E ARQUITETURA**



Fig. 9 – Peças de acabamento da Corregedoria



Fig. 10 – Acabamento da Corregedoria



Fig. 11 – Instalações de cabeamento estruturado



Fig. 12 – Instalações de CFTV

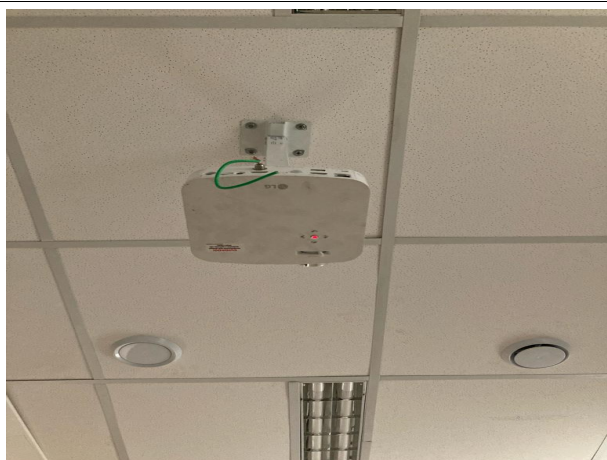


Fig. 13 – Instalações de CATV



Fig. 14 – Acabamento e revestimentos da EJUD