



**TRIBUNAL DE JUSTIÇA DO ESTADO DO PIAUÍ
SUPERINTENDÊNCIA DE ENGENHARIA E ARQUITETURA**

RELATÓRIO FOTOGRÁFICO – 9ª MEDIÇÃO DO CONTRATO Nº 57/2022



Fig. 1 – Vista aérea da obra, com execução da cobertura e do sistema fotovoltaico



Fig. 2 – Vista aérea da obra, com execução da cobertura e do sistema fotovoltaico



**TRIBUNAL DE JUSTIÇA DO ESTADO DO PIAUÍ
SUPERINTENDÊNCIA DE ENGENHARIA E ARQUITETURA**



Fig. 3 – execução de paredes de drywall (diversos)



Fig. 4 – execução de piso, instalações e esquadrias



Fig. 5 – execução de piso e cobertura

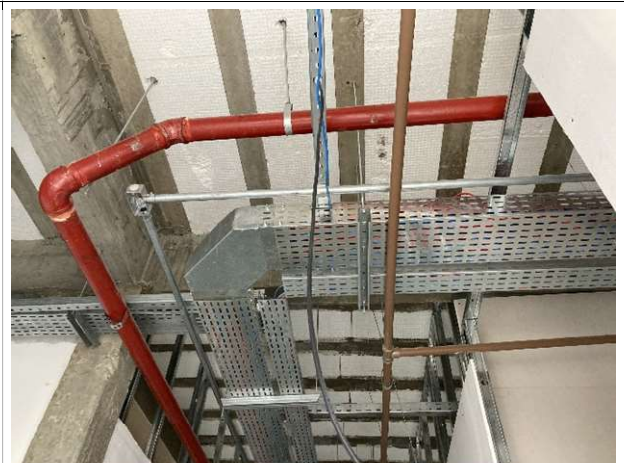


Fig. 6 – execução de instalações (incêndio, elétrica, hidráulica)



Fig. 7 – assentamento de esquadrias



Fig. 8 – revestimento e instalações de climatização



**TRIBUNAL DE JUSTIÇA DO ESTADO DO PIAUÍ
SUPERINTENDÊNCIA DE ENGENHARIA E ARQUITETURA**



Fig. 9 – execução de instalações de sonorização

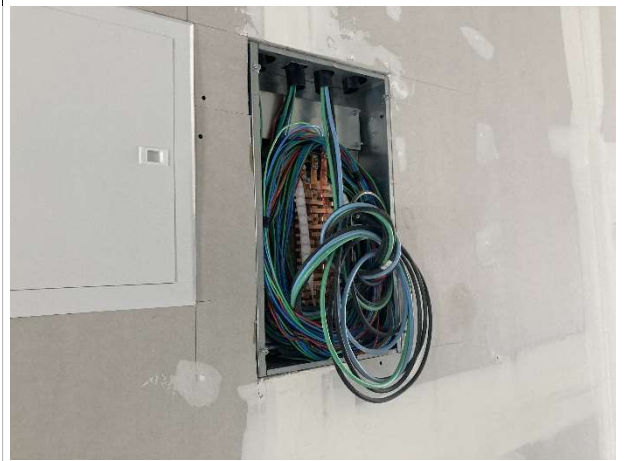


Fig. 10 – execução de instalações elétricas

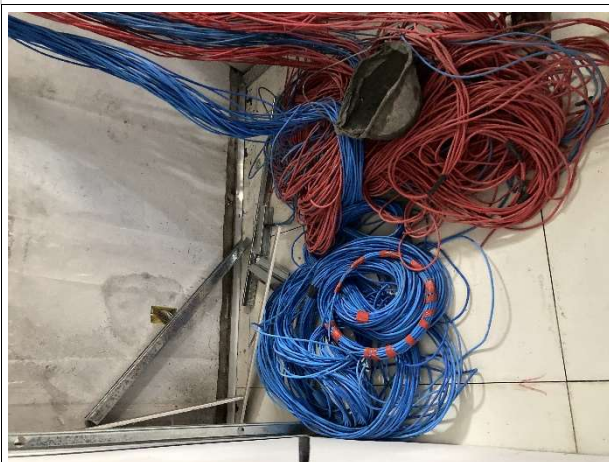


Fig. 11 – execução de instalações lógicas



Fig. 12 – tribunal do júri