



**TRIBUNAL DE JUSTIÇA DO ESTADO DO PIAUÍ  
SUPERINTENDÊNCIA DE ENGENHARIA E ARQUITETURA**

**RELATÓRIO FOTOGRÁFICO – 3ª MEDIÇÃO DO CONTRATO Nº 86/2022**



Fig. 1 – Vista aérea da obra em 10/10/2023



Fig. 2 – Vista aérea da obra em 10/10/2023



**TRIBUNAL DE JUSTIÇA DO ESTADO DO PIAUÍ  
SUPERINTENDÊNCIA DE ENGENHARIA E ARQUITETURA**



Fig. 3 – fachada frontal



Fig. 4 – execução de laje da cobertura



Fig. 5 – execução de alvenaria e revestimentos



Fig. 6 – execução de revestimentos

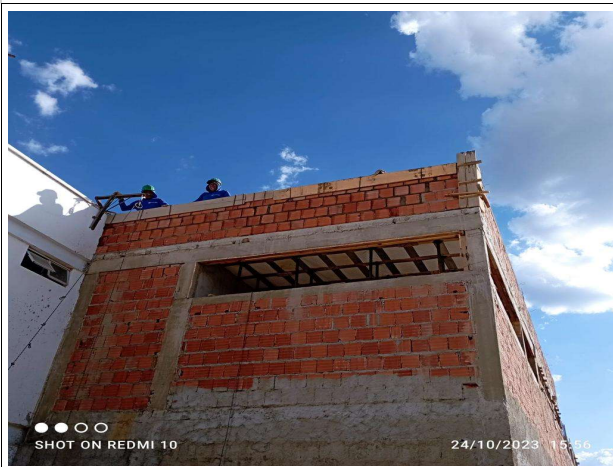


Fig. 7 – execução de alvenaria e estruturas de concreto



Fig. 8 – execução de demolições



**TRIBUNAL DE JUSTIÇA DO ESTADO DO PIAUÍ  
SUPERINTENDÊNCIA DE ENGENHARIA E ARQUITETURA**



Fig. 9 – execução de alvenaria e revestimentos



Fig. 10 – recomposição de alvenaria