



**TRIBUNAL DE JUSTIÇA DO ESTADO DO PIAUÍ
SUPERINTENDÊNCIA DE ENGENHARIA E ARQUITETURA**

RELATÓRIO FOTOGRÁFICO – CONTRATO Nº 55/2022 – 10ª E ÚLTIMA MEDIÇÃO



Fig. 1 – Vista aérea da obra



Fig. 2 – Vista aérea da obra



**TRIBUNAL DE JUSTIÇA DO ESTADO DO PIAUÍ
SUPERINTENDÊNCIA DE ENGENHARIA E ARQUITETURA**



Fig. 3 – Fachada frontal



Fig. 4 – Circulação/jardim central



Fig. 5 – Circulação/jardim central



Fig. 6 – Secretaria do JECC



Fig. 7 – Instalações do JECC Horto



Fig. 8 – Instalações do 1º Pavimento



**TRIBUNAL DE JUSTIÇA DO ESTADO DO PIAUÍ
SUPERINTENDÊNCIA DE ENGENHARIA E ARQUITETURA**



Fig. 9 – Instalações do 1º Pavimento



Fig. 10 – Brises metálicos



Fig. 11 – Plataforma elevatória

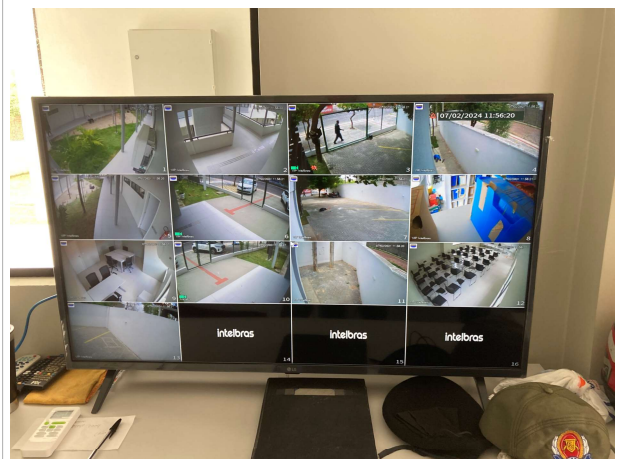


Fig. 12 – Instalações de CFTV (câmeras de segurança)



Fig. 13 – Grupo gerador

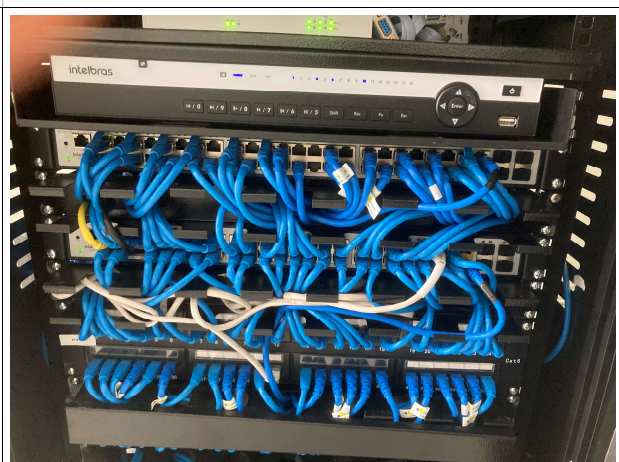


Fig. 14 – Instalações de cabeamento estruturado



TRIBUNAL DE JUSTIÇA DO ESTADO DO PIAUÍ SUPERINTENDÊNCIA DE ENGENHARIA E ARQUITETURA



Fig. 15 – Inversor do sistema fotovoltaico



Fig. 16 – Estacionamento com acessibilidade



Fig. 17 – Estacionamento interno



Fig. 18 – Auditório para 34 lugares



Fig. 19 – Banheiros com acessibilidade



Fig. 20 – Brises metálicos