



**TRIBUNAL DE JUSTIÇA DO ESTADO DO PIAUÍ
SUPERINTENDÊNCIA DE ENGENHARIA E ARQUITETURA**

RELATÓRIO FOTOGRÁFICO – CONTRATO Nº 55/2022 – 9ª MEDIÇÃO



Fig. 1 – Vista aérea da obra



Fig. 2 – Vista aérea da obra



**TRIBUNAL DE JUSTIÇA DO ESTADO DO PIAUÍ
SUPERINTENDÊNCIA DE ENGENHARIA E ARQUITETURA**



Fig. 3 – Fachada frontal



Fig. 4 – Execução de paisagismo



Fig. 5 – Jardim central



Fig. 6 – Execução de pintura, esquadrias e instalações



Fig. 7 – Instalações hidrossanitárias e revestimentos

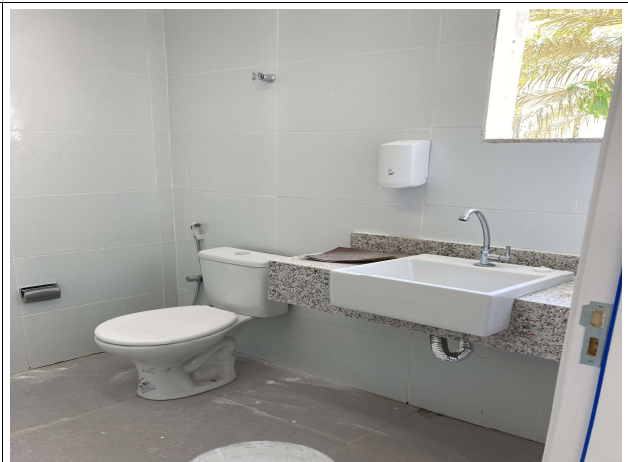


Fig. 8 – Instalações hidrossanitárias e revestimentos



**TRIBUNAL DE JUSTIÇA DO ESTADO DO PIAUÍ
SUPERINTENDÊNCIA DE ENGENHARIA E ARQUITETURA**



Fig. 9 – Execução de pintura, esquadrias e forro



Fig. 10 – Pavimento intertravado



Fig. 11 – Execução de pintura da fachada



Fig. 12 – Execução de forro, piso tátil e esquadrias

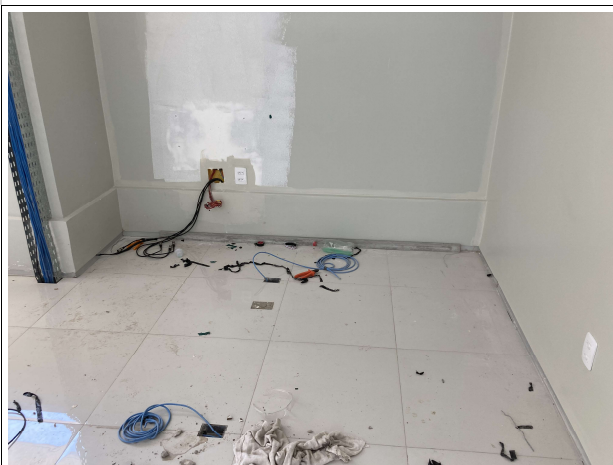


Fig. 13 – Execução de instalações lógicas e de som



Fig. 14 – Execução de cobertura



**TRIBUNAL DE JUSTIÇA DO ESTADO DO PIAUÍ
SUPERINTENDÊNCIA DE ENGENHARIA E ARQUITETURA**

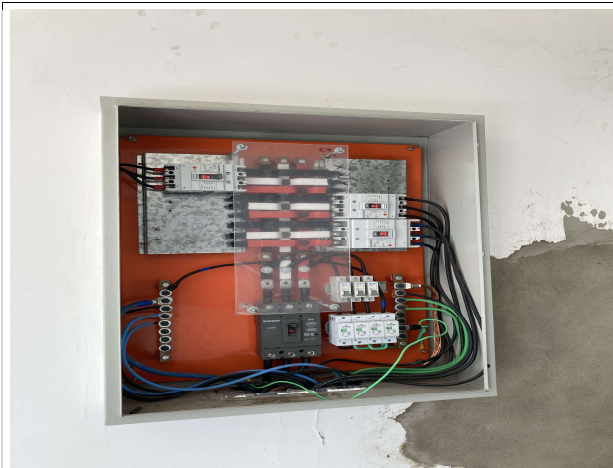


Fig. 15 – Execução de instalações elétricas



Fig. 16 – Execução de esquadrias e louças



Fig. 17 – Execução de muro, instalações e pavimento



Fig. 18 – Execução de instalações, pinturas e forro



Fig. 19 – Execução de plataforma elevatória



Fig. 20 – Execução de plataforma elevatória