



**TRIBUNAL DE JUSTIÇA DO ESTADO DO PIAUÍ  
SUPERINTENDÊNCIA DE ENGENHARIA E ARQUITETURA**

**RELATÓRIO FOTOGRÁFICO – 5ª MEDIÇÃO DO CONTRATO Nº 49/2023**



Fig. 1 – Vista aérea da obra



Fig. 2 – Vista aérea da obra



**TRIBUNAL DE JUSTIÇA DO ESTADO DO PIAUÍ  
SUPERINTENDÊNCIA DE ENGENHARIA E ARQUITETURA**



Fig. 3 – execução de SPDA



Fig. 4 – execução de SPDA

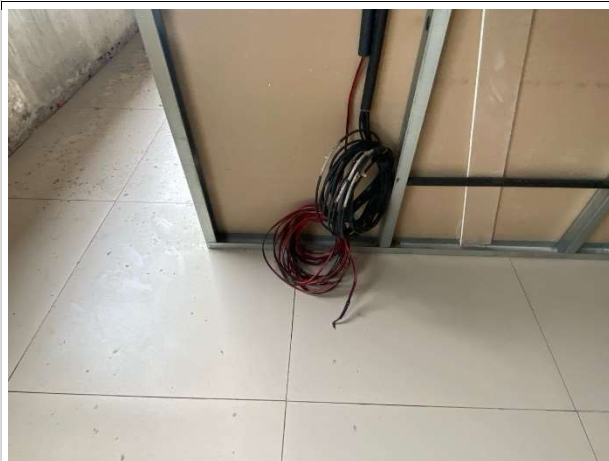


Fig. 5 – execução de instalações de sonorização



Fig. 6 – execução de instalações elétricas

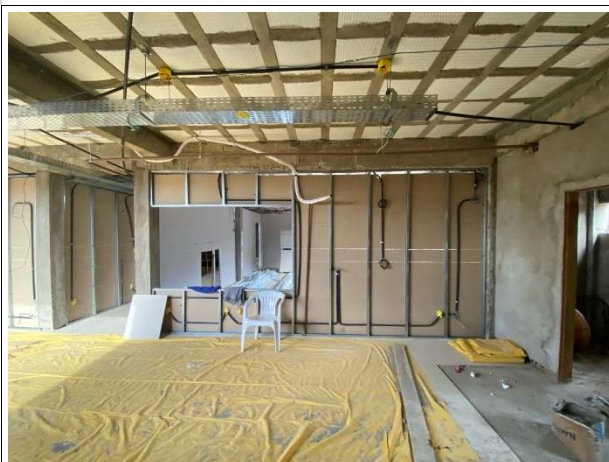


Fig. 7 – instalação de paredes de drywall



Fig. 8 – execução de instalações elétricas e lógicas



**TRIBUNAL DE JUSTIÇA DO ESTADO DO PIAUÍ  
SUPERINTENDÊNCIA DE ENGENHARIA E ARQUITETURA**



Fig. 9 – instalação de paredes de drywall



Fig. 10 – circulação do térreo



Fig. 11 – placas fotovoltaicas e estrutura da caixa d'água



Fig. 12 – malha de aterramento



Fig. 13 – execução de instalações elétricas e lógicas



Fig. 14 – estrutura da caixa d'água