



**TRIBUNAL DE JUSTIÇA DO ESTADO DO PIAUÍ
SUPERINTENDÊNCIA DE ENGENHARIA E ARQUITETURA**

RELATÓRIO FOTOGRÁFICO – 4ª MEDIÇÃO DO CONTRATO Nº 49/2023



Fig. 1 – Vista aérea da obra em 03/02/2024



Fig. 2 – Vista aérea da obra em 03/02/2024



**TRIBUNAL DE JUSTIÇA DO ESTADO DO PIAUÍ
SUPERINTENDÊNCIA DE ENGENHARIA E ARQUITETURA**



Fig. 3 – armação da caixa d'água



Fig. 4 – revestimentos, calha e instalações pluviais



Fig. 5 – tubulação de cobre dos splits

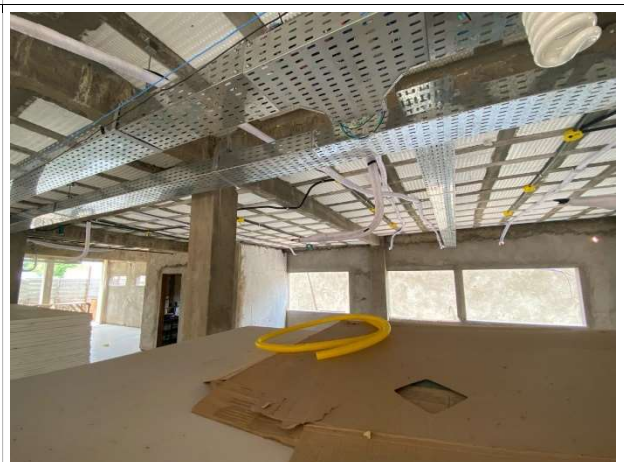


Fig. 6 – execução de instalações lógicas e elétricas



Fig. 7 – execução de peitoril de granito



Fig. 8 – execução de piso, instalações elétricas e frigorígenas



**TRIBUNAL DE JUSTIÇA DO ESTADO DO PIAUÍ
SUPERINTENDÊNCIA DE ENGENHARIA E ARQUITETURA**



Fig. 9 – execução de instalações sanitárias



Fig. 10 – execução de piso e instalações pluviais

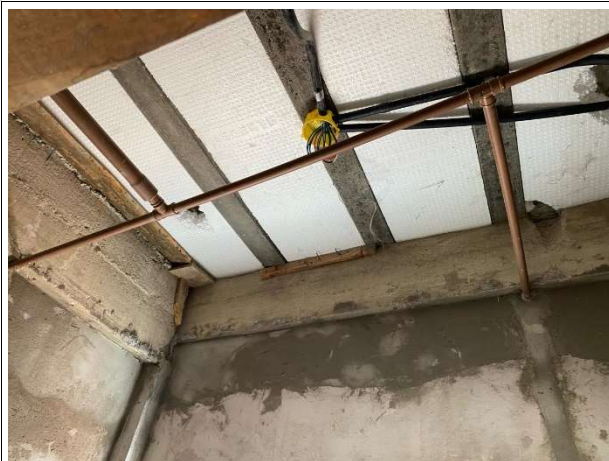


Fig. 11 – execução de instalações hidráulicas e elétricas



Fig. 12 – tribunal do júri