



**TRIBUNAL DE JUSTIÇA DO ESTADO DO PIAUÍ
SUPERINTENDÊNCIA DE ENGENHARIA E ARQUITETURA**

RELATÓRIO FOTOGRÁFICO – 13ª e 14ª MEDIÇÃO DO CONTRATO Nº 134/2021



Fig. 1 – fachada da Ejud



Fig. 2 – fachada da Ejud



Fig. 3 – fachada da Corregedoria



Fig. 4 – execução de forro e luminárias na Ejud



Fig. 5 – fachada da Corregedoria



Fig. 6 – execução de revestimento da fachada



**TRIBUNAL DE JUSTIÇA DO ESTADO DO PIAUÍ
SUPERINTENDÊNCIA DE ENGENHARIA E ARQUITETURA**



Fig. 7 – execução de divisórias e revestimentos



Fig. 8 – execução de bancada de granito



Fig. 9 – execução de divisórias e revestimentos



Fig. 10 – impermeabilização das calhas



Fig. 11 – revestimento em tijolo de vidro



Fig. 12 – paredes em drywall e instalações



**TRIBUNAL DE JUSTIÇA DO ESTADO DO PIAUÍ
SUPERINTENDÊNCIA DE ENGENHARIA E ARQUITETURA**



Fig. 13 – execução de piso e instalações



Fig. 14 – execução de piso e esquadrias



Fig. 15 – execução de piso, forro e luminárias



Fig. 16 – execução de forro e instalações



Fig. 17 – montagem do invólucro dos trafos

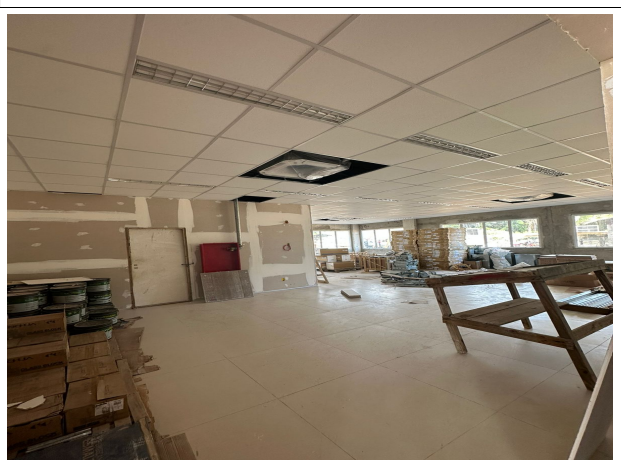


Fig. 18 – execução de luminárias e forro mineral



**TRIBUNAL DE JUSTIÇA DO ESTADO DO PIAUÍ
SUPERINTENDÊNCIA DE ENGENHARIA E ARQUITETURA**



Fig. 19 – execução de louças e bancadas



Fig. 20 – execução de pintura interna



Fig. 21 – estrutura da cisterna



Fig. 22 – estrutura da cisterna