



**TRIBUNAL DE JUSTIÇA DO ESTADO DO PIAUÍ
SUPERINTENDÊNCIA DE ENGENHARIA E ARQUITETURA**

RELATÓRIO FOTOGRÁFICO – 9ª MEDIÇÃO DO CONTRATO Nº 134/2021



**TRIBUNAL DE JUSTIÇA DO ESTADO DO PIAUÍ
SUPERINTENDÊNCIA DE ENGENHARIA E ARQUITETURA**



Foto 1 – Fachada EJUD



Foto 2 – Fachada Corregedoria



Foto 3 – Fachada Corregedoria

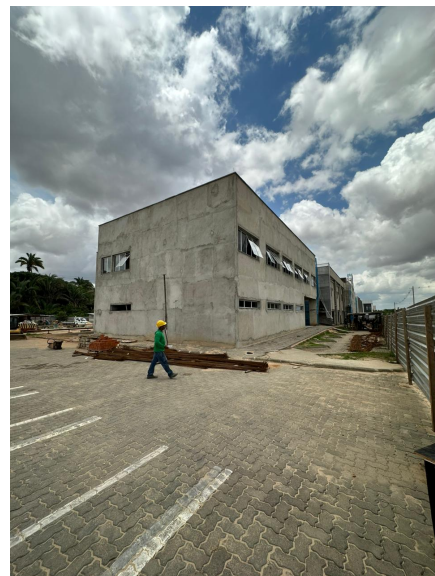


Foto 4 – Fachada EJUD



**TRIBUNAL DE JUSTIÇA DO ESTADO DO PIAUÍ
SUPERINTENDÊNCIA DE ENGENHARIA E ARQUITETURA**



Foto 5 - Subestação



Foto 6 - Geradores



Foto 7 – Placas Fotovoltaicas



Foto 8 – Elevadores Corregedoria e EJUD



**TRIBUNAL DE JUSTIÇA DO ESTADO DO PIAUÍ
SUPERINTENDÊNCIA DE ENGENHARIA E ARQUITETURA**



Foto 9 - Transformadores



Foto 10 – Cobertura metálica, telha termoacústica e fotovoltaica da EJUD



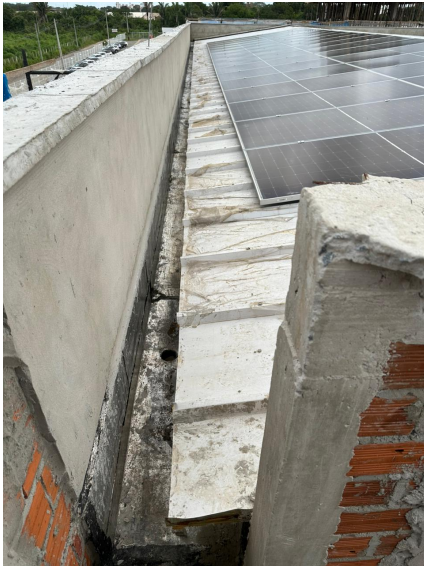
Foto 11 – Calhas impermeabilizadas EJUD



Foto 12 - Cobertura metálica, telha termoacústica e fotovoltaica da Corregedoria



**TRIBUNAL DE JUSTIÇA DO ESTADO DO PIAUÍ
SUPERINTENDÊNCIA DE ENGENHARIA E ARQUITETURA**



*Foto 13 - Calhas impermeabilizadas
Corregedoria*



*Foto 14 - Cobertura metálica, telha
termoacústica e fotovoltaica da Corregedoria*



Foto 15 – Esquadrias EJUD



Foto 16 – Fachada de vidro Corregedoria



**TRIBUNAL DE JUSTIÇA DO ESTADO DO PIAUÍ
SUPERINTENDÊNCIA DE ENGENHARIA E ARQUITETURA**

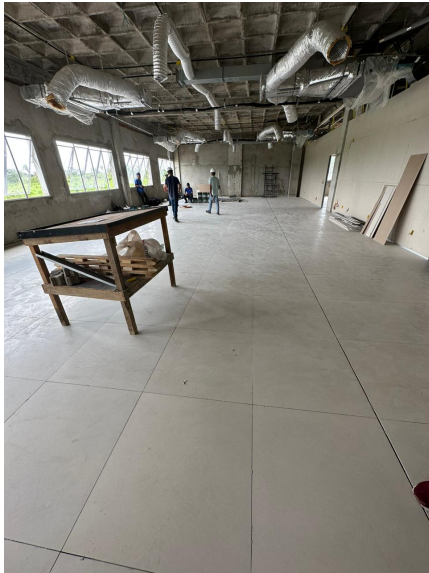


Foto 17 – Revestimento cerâmico EJUD



*Foto 18 – Revestimento cerâmico
Corregedoria*



Foto 19 – Fundação cisterna

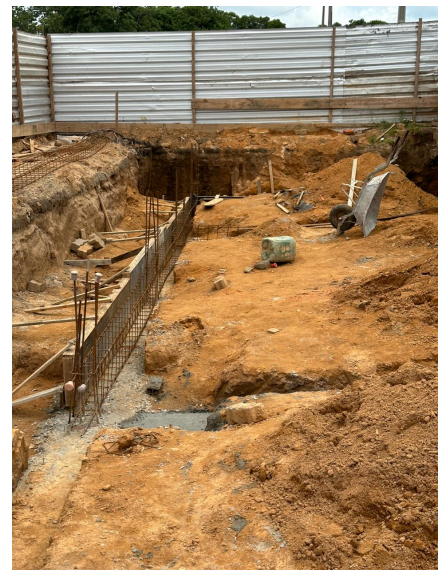


Foto 20 – Vigas baldrame cisterna