



**TRIBUNAL DE JUSTIÇA DO ESTADO DO PIAUÍ
SUPERINTENDÊNCIA DE ENGENHARIA E ARQUITETURA**

RELATÓRIO FOTOGRÁFICO – CONTRATO Nº 60/2022 – 6ª MEDIÇÃO



Fig. 1 – Fachada frontal



Fig. 2 – Bloco do Auditório



Fig. 3 – Forro e parede de drywall



Fig. 4 – Esquadrias de alumínio e vidro



Fig. 5 – Execução de pintura



Fig. 6 – Execução de forro e esquadrias



**TRIBUNAL DE JUSTIÇA DO ESTADO DO PIAUÍ
SUPERINTENDÊNCIA DE ENGENHARIA E ARQUITETURA**



Fig. 7 – Execução de portas



Fig. 8 – Revestimentos cerâmicos



Fig. 9 – Pavimentação intertravada

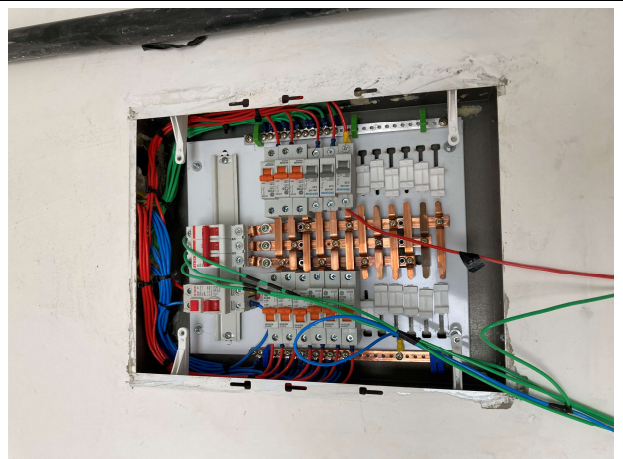


Fig. 10 – Quadro de distribuição



Fig. 11 – Execução de estrutura e alvenaria



Fig. 12 – Execução de muro



**TRIBUNAL DE JUSTIÇA DO ESTADO DO PIAUÍ
SUPERINTENDÊNCIA DE ENGENHARIA E ARQUITETURA**



Fig. 13 – Peitoril e instalações hidrossanitárias



Fig. 14 – Extintores de incêndio