



**TRIBUNAL DE JUSTIÇA DO ESTADO DO PIAUÍ
SUPERINTENDÊNCIA DE ENGENHARIA E ARQUITETURA**

RELATÓRIO FOTOGRÁFICO – CONTRATO Nº 57/2022 – 6ª MEDIÇÃO



Fig. 1 – Fachada frontal do Fórum



Fig. 2 – Estrutura do 1º Pavimento

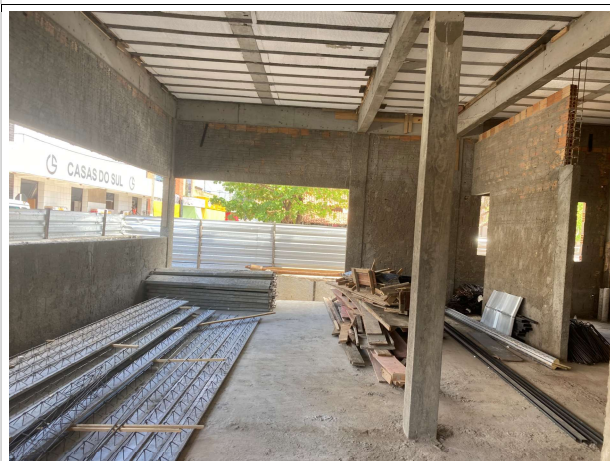


Fig. 3 – Entrada do Fórum



Fig. 4 – Instalações hidrossanitárias



Fig. 5 – Execução de superestrutura



Fig. 6 – Execução de revestimentos



**TRIBUNAL DE JUSTIÇA DO ESTADO DO PIAUÍ
SUPERINTENDÊNCIA DE ENGENHARIA E ARQUITETURA**



Fig. 7 – Contrapiso e revestimentos



Fig. 8 – Estrutura metálica e telhamento



Fig. 9 – Execução de alvenaria



Fig. 10 – Treliças da superestrutura