



TRIBUNAL DE JUSTIÇA DO ESTADO DO PIAUÍ

RELATÓRIO FOTOGRÁFICO

1ª MEDIÇÃO DA OBRA DE REFORMA E AMPLIAÇÃO DO NOVO FÓRUM DA COMARCA DE SÃO JOÃO DO PIAUÍ – PI

-----PRÉDIO ANTIGO-----



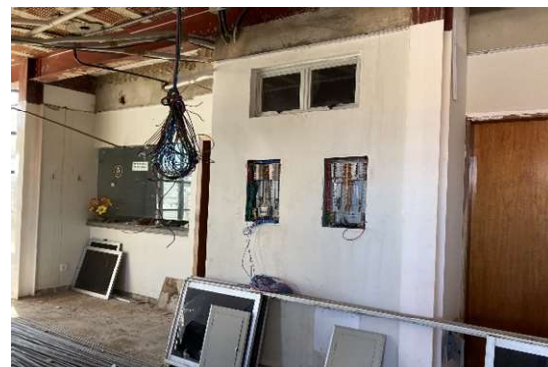
FACHADA PRINCIPAL



HALL PRINCIPAL



DEMOLIÇÕES DE PAREDE



SUBSTITUIÇÃO DAS INST. ELÉTRICAS



DEMOLIÇÕES DE PAREDES

-----AMPLIAÇÃO-----



ARMAÇÃO DE PILARES/PAREDES



ARMAÇÃO DE PILARES/PAREDES



ARMAÇÃO DE PILARES/PAREDES



FUNDAÇÕES/MOVIMENTAÇÃO DE TERRA



CONCRETAGEM FUNDAÇÕES