



**TRIBUNAL DE JUSTIÇA DO ESTADO DO PIAUÍ
SUPERINTENDÊNCIA DE ENGENHARIA E ARQUITETURA**

RELATÓRIO FOTOGRÁFICO – CONTRATO Nº 158/2022 – 9ª MEDIÇÃO



Fig. 1 – Vista aérea da obra



Fig. 2 – Vista aérea da obra



**TRIBUNAL DE JUSTIÇA DO ESTADO DO PIAUÍ
SUPERINTENDÊNCIA DE ENGENHARIA E ARQUITETURA**



Fig. 3 – Fachada frontal



Fig. 4 – Fachada lateral e fundos



Fig. 5 - Guarita



Fig. 6 – Execução de pavimento intertravado



Fig. 7 – Execução de esquadrias



Fig. 8 – Cisterna



Fig. 9 – Pintura, Esquadrias, Instalações



Fig. 10 – Instalações hidrossanitárias, revestimento e esquadrias



**TRIBUNAL DE JUSTIÇA DO ESTADO DO PIAUÍ
SUPERINTENDÊNCIA DE ENGENHARIA E ARQUITETURA**



Fig. 11 – Revestimento, Instalações hidrossanitárias



Fig. 12 – Pintura, instalações elétricas e lógicas



Fig. 13 – Inversor do sistema fotovoltaico



Fig. 14 – Execução de instalações lógicas

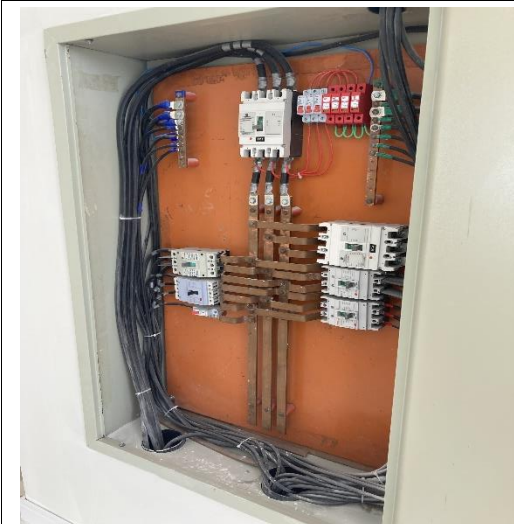


Fig. 15 – Instalações Elétricas

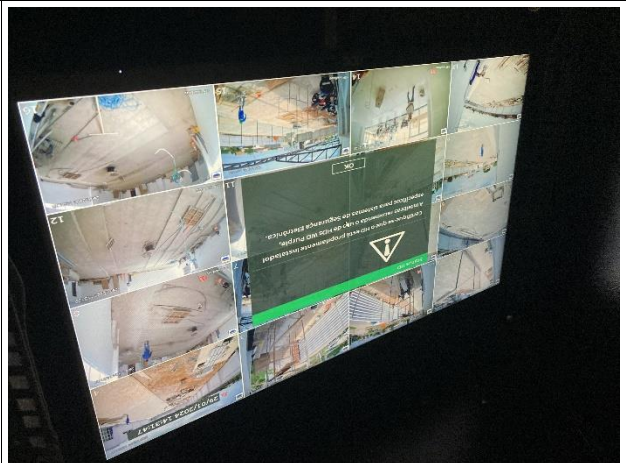


Fig. 16 – Sistema câmeras